



Katalog Reko s.r.o.

Obsah:

- 2** O nás
- 4** Dopravní pásy
- 5** Spojovací metody
- 6** Výrobní program - dopravní pásy
- 12** Výstroj a možnosti dopravních pásů
- 14** Speciální pásy
- 15** Speciální řemeny
- 18** Ploché hnací řemeny
- 20** Výrobní program - hnací řemeny
- 23** Kulaté a klínové polyuretanové řemeny
- 24** Bandážovací pásy
- 26** Gumové a silikonové desky
- 28** Skloteflonové tkaniny PTFE „Teflon“
- 30** Gumové dopravní pásy
- 33** Doplnkový sortiment
- 34** Plastové měchy - kryty
- 35** Usňové měchy - kryty
- 36** Frikční obložení setrvačnickových lisů
- 37** Usňové těsnící manžety K (kloboučkové)
- 38** Usňové těsnící manžety M (jednoduché)
- 39** Usňové těsnící manžety U (dvojité)
- 40** Usňové těsnící manžety V (střeškové)
- 41** Další výrobky z technické kůže
- 42** Kontakty

O nás

2



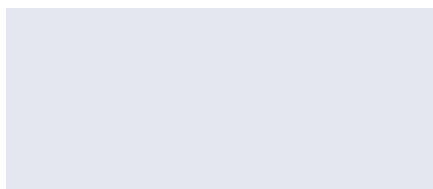
Firma Reko s.r.o. byla založena jako soukromá společnost na výrobu plochých hnacích řemenů a dopravních pásů k 1. 1. 1992.

Postupně byla navázána spolupráce s italskou firmou CHIORINO, která patří k předním světovým výrobcům dopravních pásů a řemenů. Tuto firmu na Českém a Slovenském trhu exklusivně zastupuje fy REKO s.r.o.

Později byla zprivatizována technická konfekce koželužny, která byla založena v druhé polovině 19. století.

V současné době zaměstnává firma 40 zaměstnanců a díky kvalitě svých výrobků a komplexnosti poskytovaných služeb si dlouhodobě udržuje své místo na tuzemském i zahraničním trhu.

Od roku 2000 je Reko s.r.o. držitelem certifikátu řízení jakosti ČSN EN ISO 9001:2001.





Czech

CERTIFIKÁT

TÜV CZ – CERTIFIKAČNÍ ORGÁN
certifikující systémy managementu jakosti
akreditovaný ČIA

certifikační orgán č. 3053, osvědčení o akreditaci č.397/2004

osvědčuje, že organizace

REKO s.r.o.

Husova 249

CZ – 551 01 Jaroměř

IČ:444 99 850

pro následující obory činností:

**výroba hnací a transportní techniky, technické
výstroje, pomůcek a zařízení včetně servisní
činnosti**

vyjma požadavků kap. 7.3 Návrh a vývoj

zavedla a používá systém managementu jakosti,
který odpovídá

ČSN EN ISO 9001:2001

Číslo auditní zprávy **0166/60/06/QM/AZ/C**

Platnost certifikátu **07.12.2009**

Číslo certifikátu **0087 - 3**

V Praze, 07.12.2006



TÜV CZ – certifikační orgán
Český člen skupiny
TÜV SUD



*Další vysvětlení týkající se předmětu tohoto certifikátu a aplikovatelnosti požadavků
normy ČSN EN ISO 9001:2001 je možné získat u uvedené organizace.*

Dopravní pásy

4



Reko s.r.o. nabízí ve svém prodejním sortimentu produkty firmy CHIORINO. Dodávané pásy se vyznačují prvotřídní evropskou kvalitou, odpovídající příslušným normám Evropské unie.

Základní rozdělení pásů dle pracovních povrchů:

- **PVC** **Polyvinylchlorid**
- **PU** **Polyuretan**
- **G** **Guma**
- **SI** **Silikon**
- **PA** **Polyamid**
- **SILON** **Syntetická vyztužená plst'**

Vlastnosti:

- Antistatické, neantistatické.
- Odolné proti hoření v souladu s normou DIN 2210S a ISO 340.
- Pro přímý styk s potravinami - v souladu s normami FDA a HACCP standardy.
- Odolné proti působení tuků a chemikálií.
- Odolné vůči oděru.
- Speciální pásy odolné vysokým teplotám.
- Rozměrově stabilní, nízké protažení.
- Spec. pásy se sníženou hlučností (LdB).
- Hladký, matný, dezénovaný povrch pracovní strany pásu.
- Možnost vybavení pásu unášecími, vodicími profily a vlnovci, perforací, atd.

Použití:

V širokém spektru všech průmyslových, zemědělských, potravinářských provozů a služeb.

Dodací podmínky:

Pásy jsou dodávány v dohodnutých termínech - dle dostupnosti skladem, případně dle náročnosti výroby. Podmínky jsou zadány vždy specificky pro konkrétní zakázku / poptávku.

Spoje na prsty

Nejobvyklejší způsob spojování pásů. Rovnoměrná tloušťka v místě spoje, vysoká pevnost spoje, nenarušená flexibilita pásu. Obrázek 1-3.

Spoje přeložením

Používá se u pásů z termoplastických polyuretanových materiálů bez vložené tkaniny. Obrázek 4.

Klínové broušené spoje

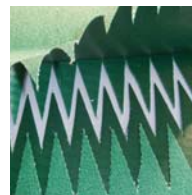
Spoj broušený do klínu. Spojení pomocí lepidel. Používá se pro specifické pásy a speciální použití pásů. Obrázek 5.

Schůdkové spoje

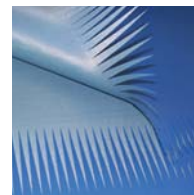
Šikmý spoj pro zvláštní použití. Vícevrstvé spojení vytvořené rozdělením jednotlivých vrstev pásu. Spojuje se stavením, nebo lepením. Obrázek 6.

Mechanické způsoby spojů

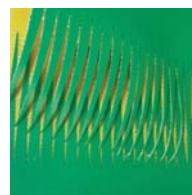
Tento způsob spoje je určen zejména pro snadnou a rychlou výměnu pásu. Používají se kovové sponky galvanické, ocelové, nerezové (obrázek 8-10) a plastické spirálové pro zařízení s detektory kovů, mikrovlnné záření apod. (obrázek 7).



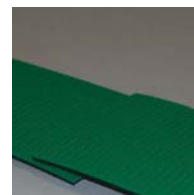
1



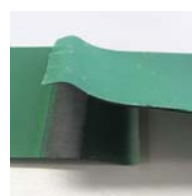
2



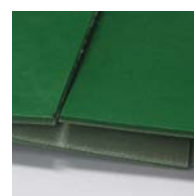
3



4



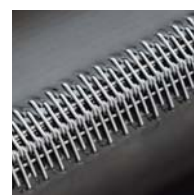
5



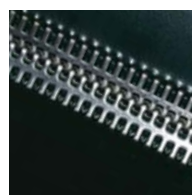
6



7



8



9



10

Výrobní program - dopravní pásy

6

Typ	Potravinářský atest	Antistatický	Snižená hlučnost ⁽¹⁾	Barva povrchu	Tloušťka	Hmotnost	Min. průměr válců ⁽²⁾	Tah pro 1% prodloužení	Max. tažná síla	Min. teplotní odolnost	Max. teplotní odolnost	Hodnota tření ⁽⁴⁾	Výrobní šíře pásu
					mm	kg/m ²	mm	N/mm	N/mm	°C	°C		
POLYURETAN													
EL2-U10 FL	✓	✓		zelená	1	1,2	10	2 ⁽³⁾	2	-20	60	MF	2000
EL2-U10W	✓			bílá	1	1	10	2 ⁽³⁾	2	-20	60	LF	2000
EL2-U10 HP W	✓			bílá	1	1,1	10	2 ⁽³⁾	2	-30	60	MF	2000
EL2-U10 HP blue	✓			modrá	1	1,1	10	2 ⁽³⁾	2	-30	60	MF	2000
EL3-U15 FL	✓	✓		zelená	1,5	1,6	10	3 ⁽³⁾	3	-20	60	MF	2000
EL4-U20 W	✓			bílá	2	2,2	10	4 ⁽³⁾	4	-20	60	LF	2000
EL4-U20 FH	✓	✓		zelená	2,1	2,1	10	4 ⁽³⁾	4	-20	60	MF	2000
1M5 U0-U2 W A	✓	✓		bílá	0,7	0,8	6	5	5	-20	60	LF	2000
1M5 U0-U2 W A LF VL	✓	✓		bílá	0,7	0,8	6	5	5	-20	100	LF	1500
1M5 U0-U2 HP W A	✓	✓		bílá	0,7	0,8	6	5	5	-30	100	MF	2000
1M5 U0-U2 HP W S A	✓	✓		bílá	0,7	0,8	6	5	5	-30	100	HF	2000
1M5 U0-U2 HP VL blue A	✓	✓		modrá	0,7	0,8	6	5	5	-30	100	MF	2000
1M5 U0-U2 PN yellow	✓			žlutá	1	0,9	6	5	5	-20	100	HF	2000
1M6 U0-U2	✓	✓	✓	zelená	0,8	0,9	6	6	6	-20	100	LF	2000
1T6 U0-U4 W A SP	✓	✓		bílá	0,9	0,9	6	6	6	-20	100	LF	3000
1M6 U0-U5 FL	✓	✓	✓	zelená	1	1	10	6	6	-20	100	MF	2000
1M6 U3-U3 FL	✓	✓		zelená	1,2	1,3	10	6	6	-20	100	MF	2000
1M6 U5-U5 FL	✓	✓		zelená	1,6	1,9	20	6	6	-20	100	MF	2000
1M12 U0-U3 HP PN N S		✓	✓	černá	1,5	1,6	6	12	12	-30	100	HF	2000
ST06	✓	✓		zelená	0,6	0,6	10	4	4	-30	100	MF	2000
2M5 U0-U0 HP A	✓	✓		bílá	1	1	6	6	12	-30	100	LF	2000
2M5 U0-U2 A	✓	✓		zelená	1,2	1,4	6	6	12	-20	100	LF	2000
2M5 U0-U2 W A				bílá	1,3	1,5	6	6	12	-20	100	MF	2000
2M5 U0-U2 LF W A	✓	✓		bílá	1,3	1,5	6	6	12	-20	100	LF	2000
2M5 U0-U2 HP W S A	✓	✓		bílá	1,3	1,4	6	6	12	-30	100	HF	2000
2M5 U0-U2 HP W A	✓	✓		bílá	1,3	1,4	6	6	12	-30	100	MF	2000
2M5 U0-U2 HP PN W A	✓	✓		bílá	1,4	1,4	6	6	12	-30	100	MF	2000
2M5 U0-U2 HP VL blue A	✓	✓		modrá	1,3	1,4	6	6	12	-30	100	MF	2000
2M5 U0-U2 HP PN blue A	✓	✓		modrá	1,6	1,5	6	6	12	-30	100	MF	2000
2M5 U2-U2 HP VL blue A	✓	✓		modrá	1,5	1,7	10	6	12	-30	100	MF	2000
2MT6 U0-0	✓			natural	1,5	1,4	6	6	12	-20	100	LF	2000
2T6 0-0		✓		žlutá	1,1	1,1	20	6	12	-20	70	LF	2000
2M8 U0-U0	✓	✓		natural	1,3	1,4	6	8	16	-20	100	LF	2000
2M8 U0-U0 SP	✓	✓		natural	1,3	1	6	8	16	-20	100	LF	3000
2M8 U0-U0 GR		✓		šedá	1,3	1,4	6	8	16	-20	100	LF	2000
2M8 U0-U0 GR SP		✓		šedá	1,3	1,4	6	8	16	-20	100	LF	3000
2T8 U0-0	✓			bílá	1,3	1,4	6	8	16	-20	100	LF	3000
2M8 U0-U2		✓		zelená	1,4	1,6	6	8	16	-20	100	LF	2000
2M8 U0-U2 N HC		✓		černá	1,6	1,6	6	8	16	-20	100	LF	2000
2M8 U0-U2 SP		✓		zelená	1,5	1,6	6	8	16	-20	100	LF	3500
2M8 U0-U2 W A SP	✓	✓		bílá	1,5	1,5	6	8	16	-20	100	LF	3500
2M8 U0-U2 N SP		✓		černá	1,4	1,4	6	8	16	-20	100	LF	3500
2M8 U0-U5 TR	✓	✓		transp.	1,7	2	40	8	16	-20	100	LF	2000
2T12 U0-U2 W SP	✓	✓		bílá	1,6	1,8	30	12	24	-20	100	LF	3000
2T12 U0-U2 FM FR		✓		antracit	1,8	1,8	30	12	24	-20	100	MF	2000
2M12 U0-U3 R A	✓	✓		zelená	1,7	1,8	40	12	24	-20	100	LF	2000
2M12 U0-U3 R W A	✓	✓		bílá	1,7	1,8	40	12	24	-20	100	LF	2000
2M12 U0-U3 R N A		✓		černá	1,7	1,8	40	12	24	-20	100	LF	2000
2M12 U0-V-U5		✓	✓	zelená	2	2,5	60	12	24	-10	60	LF	3000
2M12 U0-V-U5 SP		✓	✓	zelená	2,1	2,5	60	12	24	-10	60	LF	3000
2M12 U0-U10 W A	✓	✓	✓	bílá	2,4	2,7	50	12	24	-20	100	LF	2000
2M12 V5-V-U10 W	✓	✓		bílá	3,5	4	80	12	24	-10	60	LF	2000
2M12 U0-U15 LT W	✓		✓	bílá	6	3,5	50	12	24	-20	100	MF	600
2M12 U0-U20	✓	✓	✓	zelená	3,4	3,8	80	12	24	-20	100	LF	2000
3M8 U0-U3		✓		zelená	2,2	2,4	60	10	20	-20	100	LF	2000
3M8 U0-V-U3 N SP		✓		černá	2,1	2,6	60	10	20	-20	100	LF	3000
3M18 U0-V-U10		✓	✓	zelená	3,7	4,4	100	18	36	-10	60	LF	2000
3M18 U0-V-U10 SP		✓	✓	zelená	3,7	4,4	100	18	36	-10	60	LF	3000

Typ	Potravinářský atest	Antistatický	Snížená hlučnost ⁽¹⁾	Barva povrchu	Tloušťka	Hmotnost	Min. průměr válců ⁽²⁾	Tah pro 1% prodloužení	Max. tažná síla	Min. teplotní odolnost	Max. teplotní odolnost	Hodnota tření ⁽⁴⁾	Výrobní šíře pásu
					mm	kg/m ²	mm	N/mm	N/mm	°C	°C		
GUMA													
2M8 U0-U-G5 FL		✓		zelená	2	2,4	25	8	16	-20	100	MF	2000
2M8 U0-U-G10 FH		✓		zelená	2,3	2,4	50	8	16	-20	100	HF	2000
2M8 U0-U-G15 FL		✓		zelená	3	3,4	50	8	16	-20	100	MF	2000
2T12 U0-U-G10 FH		✓		zelená	2,2	2,2	50	12	24	-20	100	HF	2000
2M12 U0-G25 GP		✓		zelená	5,5	4,5	60	12	24	-40	100	HF	1200
2T12 U0-G25 GP		✓		zelená	5,5	4,5	80	12	24	-40	100	HF	1200
2T12 U0-G35 GP		✓		zelená	6,5	6,5	80	12	24	-40	100	HF	1200
MF GUMA													
2T12 U0-U-G15 MF		✓		červená	2,8	3,4	50	12	24	-20	100	HF	1200
3M18 U0-U-G40 MF		✓		červená	5,7	5,9	100	18	36	-20	100	HF	1200
3M18 U0-U-G60 MF		✓		červená	7,3	8,3	100	18	36	-20	100	HF	1200
NT5 MF		✓		červená	5	5,5	50	6	12	-20	100	HF	1200
POLYAMID													
2P6 G1-0		✓		bílá	1,8	1,8	20	9	16	-20	100	LF	2000
CNG		✓		zelená	0,7	0,7	20	2	4	-20	100	MF	1200
CNPG		✓		zelená	1	0,9	20	2	4	0	100	MF	500
PRO-L		✓		zelená	0,9	0,8	15	2	4	0	100	LF	500
N		✓		zelená	0,6	0,6	15	2	4	-20	100	LF	1200
N8		✓		zelená	1	0,9	15	3	6	-20	100	LF	1200
NT1		✓		zelená	1,2	1,2	15	3	6	-20	100	MF	1200
NT2		✓		zelená	2	2,1	20	3,5	7	-20	100	MF	1200
NT3		✓		zelená	3	3,2	40	6	12	-20	100	MF	1200
NT4		✓		zelená	4	4,3	60	6	12	-20	100	MF	1200
P4		✓		zelená	3,4	3,7	200	20	40	0	100	LF	2000
P4/P		✓		šedivá	3,1	3,5	200	20	40	0	100	LF	2000
P4/N		✓		černá	3,4	3,7	200	20	40	0	100	LF	2000
SILIKON													
1M6 U0-S0	✓	✓		transp.	0,6	0,4	20	6	6	-30	100	HF	2000
2M8 U0-U-S0		✓		natural	1,3	1,1	30	8	16	-20	100	LF	2000
2M8 U0-U-S0 GR		✓		šedivý	1,3	1,1	6	8	16	-20	100	LF	2000
2MT8 S0-S0		✓		natural	1,2	1,1	30	8	16	-40	160	LF	2000
2MT8 S0-S2	✓	✓		transp.	1,3	1,3	30	8	16	-40	160	HF	2000
2T12 U0-U-S2	✓	✓		transp.	1,4	1,3	30	12	24	-30	100	HF	2000
2FG12 S0-S3 WHITE				bílá	1,1	1,5	40	12	24	-40	250	HF	1400
SILON													
SILON 25 W	✓			bílá	2,5	1,3	30	10	10	-20	120	LF	2000
SILON 25 HC		✓		antracit	2,5	1,6	30	10	10	-20	120	LF	2000
SILON 40 HC		✓		antracit	4	2,4	60	10	10	-20	120	LF	2000
SILON 60 HC		✓		antracit	5,5	3,4	100	10	10	-20	120	LF	2000
SILON 60 NA		✓		zelená	5,5	3,4	100	10	10	-20	120	LF	2000

(1) Tichý běh: pásy mají na spodní straně tkaninu LdB se sníženým třením (nižší hlučnost)

(2) Při vratném pohybu pásu je minimální průměr dvojnásobný

(3) Elastické pásy „EL“: povolené namáhání při 8% předpětí

(4) Tření transportního povrchu

LF nízké
MF střední
HF vysoké

Výrobní program - dopravní pásy

8

Typ	Potravinářský atest	Antistatický	Snižená hlučnost ⁽¹⁾	Barva povrchu	Tloušťka	Hmotnost	Min. průměr válcu ⁽²⁾	Tah pro 1% prodloužení	Max. tažná síla	Min. teplotní odolnost	Max. teplotní odolnost	Hodnota tření ⁽⁴⁾	Výrobní šíře pásu
					mm	kg/m ²	mm	N/mm	N/mm	°C	°C		
PVC													
1M6 U0-V3 A N		✓		černá	0,8	0,8	20	6	6	-10	60	LF	3500
1M6 U0-V5		✓	✓	zelená	1	1,1	20	6	6	-10	60	MF	3000
1M6 U0-V5 W	✓	✓	✓	bílá	1	1,1	20	6	6	-10	60	MF	3000
1M6 U0-V5 N		✓	✓	černá	1	1,1	20	6	6	-10	60	LF	3000
1M6 U0-V5 FM N		✓	✓	černá	1,1	1	30	6	6	-10	60	LF	3000
1M6 U0-V5 SM N		✓	✓	černá	1	1,1	20	6	6	-10	60	LF	2000
1M6 V5-V5		✓		zelená	1,8	2	30	6	6	-10	60	MF	3000
1M12 U0-V5 N		✓	✓	černá	1,8	2	30	12	12	-10	60	LF	2000
1M12 U0-V5 FH N		✓	✓	černá	2	2,1	30	12	12	-10	60	MF	2000
1M12 U0-V5 SM N		✓	✓	černá	2,1	2	30	8	8	-10	60	LF	2000
2T5 0-V-0	✓	✓		bílá	1,6	1,7	20	5	10	-10	60	LF	2000
2MT5 U0-V3 N		✓	✓	černá	1,8	2	20	6	12	-10	60	LF	3000
2MT5 U0-V3 FH N		✓		černá	2,1	1,9	30	6	12	-10	60	MF	2000
2MT5 U0-V3 SM N		✓	✓	černá	1,9	2	20	6	12	-10	60	LF	2000
2M8 U0-V-U0	✓	✓		natural	1,5	1,5	30	8	16	-10	60	LF	3000
2T8 U0-V-0	✓			natural	1,4	1,4	30	8	16	-10	60	LF	3000
2M8 U0-V5 A		✓		zelená	2	2,3	30	8	16	-10	60	MF	3500
2M8 U0-V5 W	✓			bílá	2	2,3	30	8	16	-10	60	MF	3000
2M8 U0-V5 PN W	✓			bílá	2,2	2,3	30	8	16	-10	60	MF	2000
2M8 U0-V5 blue	✓			modrá	2	2,3	30	8	16	-10	60	MF	3000
2M8 U0-V5 FM		✓		zelená	2,1	2,3	30	8	16	-10	60	MF	3000
2M8 U0-V5 FM N		✓		černá	2,1	2,3	30	8	16	-10	60	HF	3000
2M8 U0-V5 PS GR		✓		šedá	2,3	2,3	30	8	16	-10	60	HF	500
2M8 U0-V5 RT GR		✓		šedá	2,2	2,3	30	8	16	-10	60	HF	2000
2M8 V5-V5 W	✓			bílá	2,5	3	50	8	16	-10	60	MF	2000
2M8 V5-V5 blue	✓			modrá	2,5	3	50	8	16	-10	60	MF	2000
2M8 U0-V17 GP		✓		zelená	5,2	3,7	50	8	16	-10	60	HF	2000
2M10 U0-V10				zelená	2,8	3,3	50	10	20	-10	60	MF	3000
2M10 U0-V10 W	✓			bílá	2,8	3,3	50	10	20	-10	60	MF	3000
2M10 U0-V10 blue	✓			modrá	2,8	3,1	50	10	20	-10	60	MF	3000
2M12 U0-V-U0 GR		✓	✓	šedivá	1,7	1,6	40	12	24	-10	60	LF	3000
2T12 U0-V0				zelená	2,5	2,6	80	12	24	-10	60	LF	2000
2M12 U0-V3		✓	✓	zelená	1,9	2,1	40	12	24	-10	60	LF	3000
2M12 U0-V3 N		✓	✓	černá	1,9	2,1	40	12	24	-10	60	LF	3000
2MT12 X0-V6 FH N		✓		černá	2,1	2	60	12	24	-10	60	MF	2000
2M12 U0-V7 LG		✓	✓	zelená	2,4	2,4	40	12	24	-10	60	HF	2000
2M12 U0-V8 RT		✓	✓	zelená	2,3	2,4	40	12	24	-10	60	HF	2000
2M12 U0-V10 A		✓	✓	zelená	2,5	2,9	50	12	24	-10	60	MF	3500
2M12 U0-V10 W	✓		✓	bílá	2,5	2,9	50	12	24	-10	60	MF	3000
2M12 U0-V10 N		✓	✓	černá	2,9	3,5	60	12	24	-10	60	LF	3000
2M12 U0-V10 RT		✓	✓	zelená	2,6	2,6	50	12	24	-10	60	HF	2000
2T12 U0-V10		✓		zelená	2,5	2,9	50	12	24	-10	60	MF	3000
2T12 U0-V10 W	✓			bílá	2,5	2,9	50	12	24	-10	60	MF	3000
2M12 V5-V10				zelená	3	3,5	80	12	24	-10	60	MF	2000
2M12 V5-V10 W	✓			bílá	3,1	2,8	80	12	24	-10	60	MF	2000
2T12 V5-V10 W	✓			bílá	3	3,5	80	12	24	-10	60	MF	2000
2T12 V5-V10 blue	✓			modrá	3,1	3,5	80	12	24	-10	60	MF	2000
2M12 U0-V15 W	✓		✓	bílá	3	3,4	80	12	24	-10	60	MF	3000
2M12 U0-V15 CL W	✓		✓	bílá	5,5	3,5	80	12	24	-10	60	MF	2000
2M12 U0-V15 FB W	✓		✓	bílá	4,1	3,5	80	12	24	-10	60	MF	2000
2M12 U0-V15 GPL N		✓	✓	černá	3,8	3,5	60	12	24	-10	60	HF	2000
2M12 U0-V15 ST W	✓		✓	bílá	3,6	3,5	80	12	24	-10	60	MF	2000
2M12 U0-V20 GP		✓	✓	zelená	5,5	3,9	50	12	24	-10	60	HF	2000
2T12 U0-V20 GP W	✓			bílá	5,5	3,9	50	12	24	-10	60	HF	2000
2T20 V10-V10 W A	✓	✓		bílá	4,5	5,4	120	20	40	-10	60	MF	2000
2M20 U0-V25 RT			✓	zelená	5	5,7	100	20	40	-10	60	MF	2000

Typ	Potravinářský atest	Antistatický	Snížená hluchost ⁽¹⁾	Barva povrchu	Tloušťka	Hmotnost	Min. průměr válců ⁽²⁾	Tah pro 1% prodloužení	Max. tažná síla	Min. teplotní odolnost	Max. teplotní odolnost	Hodnota tření ⁽⁴⁾	Výrobní šíře pásu
					mm	kg/m ²	mm	N/mm	N/mm	°C	°C		
PVC													
3T18 U0-V0				zelená	3,7	3,9	120	18	36	-10	60	LF	2000
3M18 U0-V15 A		✓	✓	zelená	4,2	4,9	100	18	36	-10	60	MF	3000
3M18 U0-V15 W	✓		✓	bílá	4,2	4,9	100	18	36	-10	60	MF	3000
3T18 U0-V15		✓		zelená	4,2	4,9	100	18	36	-10	60	MF	3000
3T18 U0-V15 W	✓			bílá	4,2	5	100	18	36	-10	60	MF	3000
3T18 U0-V20 W	✓	✓		bílá	6,7	7,9	100	18	36	-10	60	MF	2000
3T30 V10-V10 W	✓	✓		bílá	6,3	7,4	200	30	30	-10	60	MF	2000
PVC SAMOZHÁŠEČÍ													
1M12 U0-V5 PN FR		✓	✓	antracit	1,8	1,9	40	12	12	-10	60	HF	2000
2M5 U0-V5 PN FR		✓		antracit	1,9	2,1	40	6	12	-10	60	HF	2000
2M12 U0-V-U0 FR		✓	✓	antracit	2,5	2,5	40	12	24	-10	60	LF	2000
2M12 U0-V7 LG FR		✓	✓	antracit	2,7	2,4	40	12	24	-10	60	HF	2000
2M12 U0-V10 FR		✓	✓	antracit	2,5	2,9	50	12	24	-10	60	MF	3000
2M12 U0-V10 RT FR		✓	✓	antracit	2,7	2,9	60	12	24	-10	60	HF	2000
2T12 U0-V10 FM FR		✓		antracit	2,6	2,9	50	12	24	-10	60	MF	3000
2M12 U0-V20 FB FR		✓	✓	antracit	4,6	3,9	50	12	24	-10	60	HF	2000
2M12 U0-V20 GP FR		✓	✓	antracit	5,5	3,9	50	12	24	-10	60	HF	2000
2M12 U0-V30 RL FR		✓	✓	antracit	8,5	5,8	60	12	24	-25	70	HF	1200
PVC AGR SERIE													
2M8 U0-V5 VM AGR				zelená	2	2,2	30	8	16	-15	60	MF	3000
2M12 U0-V10 VM AGR				zelená	2,5	2,9	50	12	24	-15	60	MF	3000
2M12 V5-V10 VM AGR				zelená	3,1	3,6	80	12	24	-15	60	MF	2000
2T12 V5-V10 VM AGR				zelená	3,1	3,6	80	12	24	-15	60	MF	2000
2T12 V10-V12 VM AGR				zelená	4	4,6	80	12	24	-15	60	MF	2000
3M15 U0-V15 VM AGR				zelená	4,1	4,6	100	18	36	-15	60	MF	3000
3M15 V5-V10 VM AGR				zelená	4,1	4,8	100	15	30	-15	60	MF	2000

(1) Tichý běh: pásy mají na spodní straně tkaninu LdB se sníženým třením (nižší hluchost)

(2) Při vratném pohybu pásu je minimální průměr dvojnásobný

(3) Elastické pásy „EL“: povolené namáhání při 8% předpětí

(4) Tření transportního povrchu

LF nízké
MF střední
HF vysoké

KOEFICIENT TŘENÍ

Typ povrchu	Ocelový plech	Laminát nebo dřevo	Ocelové válce	Pogumované válce
0, U0	0,2	0,25	0,2	0,3
U2	0,4	0,5	0,3	0,4
U3	0,4	0,5	0,4	0,6
U5	0,4	0,5	0,4	0,6
V5, V10	nevhodný		0,4	0,6
S0	0,3	0,4	0,3	0,5
X0	0,14	0,16	0,2	0,3

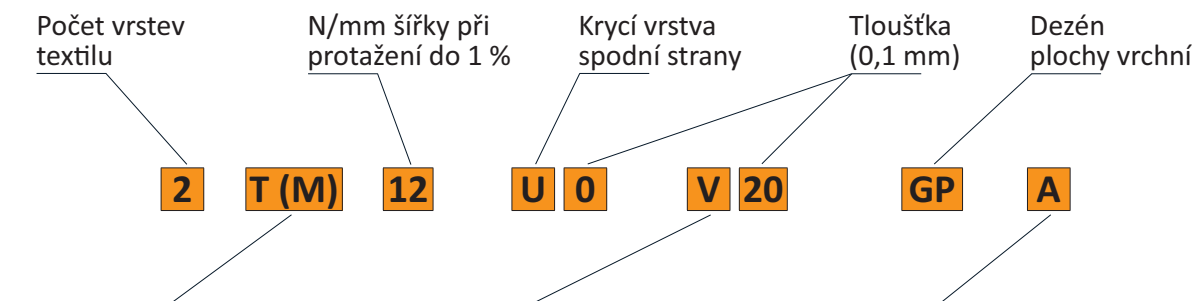
TOLERANCE PRO SPOJENÉ PÁSY

Šířka (mm)			
10 ÷ 100	101 ÷ 500	501 ÷ 1000	1001 ÷ 3000
± 1	± 2	± 3	± 5
Délka (mm)			
0 ÷ 1000	1001 ÷ 5000	5001 ÷ 10000	> 10000
+5; -0	+10; -0	+30; -5	+50; -10

Platí pro měření pásů skladovaných při teplotě 20 °C a vlhkosti 60%.

Legenda značení pásů

10

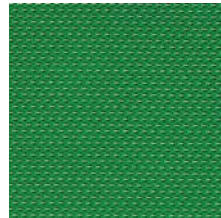


Konstrukce tažné kostry	Krycí vrstva strany	Další vlastnosti
<p>M Příčně tuhá</p> <p>T Flexibilní</p> <p>MT Kombinovaná</p> <p>FG Skleněné vlákno</p> <p>P Polyamid</p>	<p>U Polyuretan</p> <p>V Polyvinylchlorid</p> <p>G Guma</p> <p>S Silikon</p>	<p>A Antistatický</p> <p>FR Samozhášecí přísada (dle DIN 22103-ISO 340)</p> <p>HP Odpovídají konceptu HACCP pásů</p> <p>MF Samoregenerační guma</p> <p>R Vysoce příčně stabilní</p> <p>S Měkký PUR (70 °ShA)</p> <p>SP Pás z polyuretanu, výrobní šíře 3000 až 3500 mm</p> <p>N Černá barva</p> <p>TR Transparentní</p> <p>W Bílá barva</p> <p>Blue Modrá barva</p> <p>GR Šedá barva</p> <p>HC Elektrostaticky vodivý</p> <p>AGR Lepší odolnost proti nízkým teplotám</p> <p>HP Nánosy HP - polyuretanových pásů odpovídají HACCP konceptu v souvislosti se zamezením růstu bakterií a zlepšení odolnosti proti působení potravinářských olejů. Vysoká odolnost proti hydrolýze činí pásy odolnými proti vodním páram, nebo též parnímu tlaku, vznikajícímu při mechanickém čištění.</p>

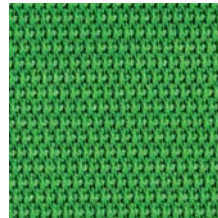
Dezény povrchu pásu



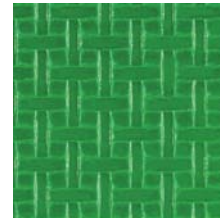
FL



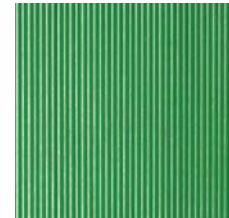
FM



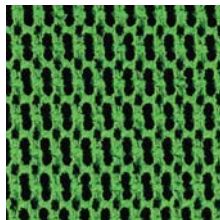
FH



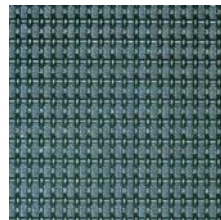
RT



LG



GP



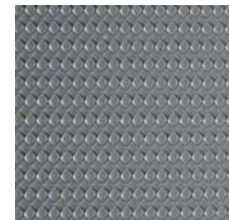
GPL



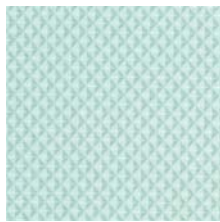
RL



SM



PS



PN



FB



LT



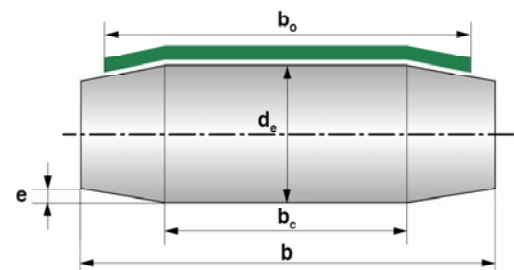
ST



CL

Vzorce k výpočtu:

Šíře válce	$b = 1,1 \cdot b_0 + 10$ (mm)
Šíře kuželu	$e = (d_e + 100) / 500$ (mm)
Šíře válce v poměru k celkové šíři bubnu	$b_c = b / 2$ (mm)



Legenda

- b = šíře bubnu
- b_c = šíře válce bubnu
- b_0 = šíře pásu
- d_e = vnější průměr
- e = kužel

Výstroj a možnosti dopravních pásů

Pásy lze doplnit různými profily:

- vodícími
- příčnými (unašeči)
- speciálními

Profily jsou PVC i PUR v barvách – zelená, bílá, modrá, různých tvarů (K, L, T, S) a mají různou tvrdost.

Na pásy se vysokofrekvenčním lisem přivaňují také bočnice (vlnovce) v PVC i PUR provedení, různých výšek od 20 do 80 mm. Dále je možné vybavit pás **vodícími knoflíky**, které zajišťují perfektní běh pásu. Knoflíky jsou vyrobeny z plastické hmoty odolné proti oděru a umožňují použití bubnů s malým průměrem.



Zatavené (zpevněné) hrany pásu – speciální úprava ke zlepšení hygienických vlastností pásů.

Děrování / perforace pásů – dle potřeb zákazníka na konkrétní účel (sání vzduchu, chlazení, vakuové přidržování apod.).

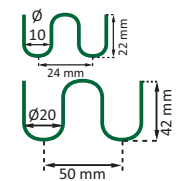
Vlnitý profil – tyto pásy chrání přepravované zboží před otlakem a poškozením (např. ovoce).


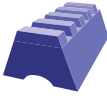










Prsty – tyto prstové profily jsou odolné nízkým teplotám. Vyrábí se ve výšce 100 nebo 130 mm, používají se zejména v potravinářství.

Pásy zatočené (tzv. zatáčky) – používají se při řešení logistických problémů (přechody, nedostatek prostoru apod.) ve standardních úhlech 45 °, 90 ° a 180 °. V případě potřeby je možné vyrobít i konkrétní libovolný úhel dle požadavku zákazníka.

Profil	Typ	Rozměry Ø x h mm	Tloušťka mm	Min. Ø válců mm	Tvrdost °ShA	Barva		Poznámka
						zelená	bílá	
Vlnovce z polyuretanu								
	C-U 10/20	10x20	1,7	50	85	✓	✓	Vlnovce z PVC nebo PUR se hodí obzvláště pro relativně malé průměry válců.
	C-U 10/30	10x30	1,7	70	85	✓	✓	
	C-U 10/40	10x40	1,7	100	85	✓	✓	
	C-U 10/50	10x50	1,7	120	85	✓	✓	
	C-U 20/60	20x60	1,7	150	85	✓	✓	
	C-U 20/80	20x80	1,7	190	85	✓	✓	
Vlnovce z PVC s textilní vložkou								
	CV-T 10/20	10x20	1,7	60	60	✓	✓	Vlnovce se zpevňovací vložkou, které se umísťují na všechny PVC transp. pásy nezávisle na celkové tloušťce a textilních vrstvách.
	CV-T 10/30	10x30	1,7	80	60	✓	✓	
	CV-T 10/40	10x40	1,7	110	60	✓	✓	
	CV-T 10/50	10x50	1,7	140	60	✓	✓	
	CV-T 20/60	20x60	3,4	170	60	✓	✓	
	CV-T 20/80	20x80	3,4	210	60	✓	✓	

U typů s Ø 10 musí délka nekonečného pásu odpovídat násobku 24 mm.
U typů s Ø 20 musí délka nekonečného pásu odpovídat násobku 50 mm.

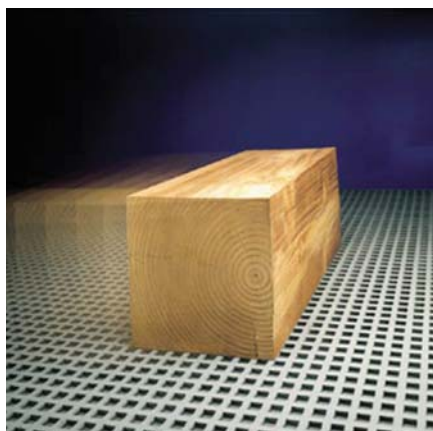


Profil	Typ		Rozměry (mm)	Tvrdost (°ShA)		Základna		Nejmenší rozteč (mm)		Min. průměr ⁽¹⁾ (mm)		Poznámky
	PVC	PUR		š x v	PVC	PUR	Plná	Drážka	Podélná	Příčná	Podél	
	K6	K6 U	6 x 3	60	70	✓		40	40	30	50	Všechny klínové profily odpovídají ISO normám a mohou být použity jako hlavní vodičí profily.
	K8	K8 U	8 x 5	60	70	✓	✓	40	40	40	50	
	K10	K10 U	10 x 6	60	70	✓	✓	40	40	60	50	
	K13	K13 U	13 x 8	60	70	✓	✓	45	45	80	80	
	K17	K17 U	17 x 11	60	70	✓	✓	45	45	120	100	
	K30	-	30 x 15	60	-	✓		60	60	220	150	Vroubkované klínové profily dovolují menší průměr válců.
	KN8	KN8 U	8 x 5	60	70	✓	✓	40	40	35	-	
	KN8 GR	-	8 x 5	60	-	✓		40	40	35	-	
	KN10	KN10 U	10 x 6	60	70	✓	✓	40	40	40	-	
	KN10 GR	-	10 x 6	60	-	✓		40	40	40	-	
	KN13	KN13 U	13 x 8	60	70	✓	✓	45	45	50	-	
	KN13 GR	-	13 x 8	60	-	✓		45	45	50	-	
KN17	KN17 U	17 x 11	60	70	✓	✓	45	45	100	-		
	KN30	-	30 x 15	60	-	✓		60	60	180	-	Čtýrohé a pravoúhlé profily mohou být použity jako příčný nebo podélný profil.
	S8	S8 U	8 x 8	60	70	✓	✓	40	40	80	50	
	S12	S12 U	12 x 12	60	70	✓	✓	45	45	120	80	
	S15	-	15 x 20	60	-		✓	60	60	220	100	
	S20	-	20 x 15	60	-		✓	60	60	220	130	
	S25	-	20 x 25	60	-		✓	60	60	300	150	PU příčný profil (80°). Tvrdost 70°ShA.
	-	L20 U HP	10 x 20	-	70	✓		-	55	-	40	
	-	L30 U HP	10 x 30	-	70	✓		-	55	-	40	
	-	L40 U HP	10 x 40	-	70	✓		-	55	-	40	
	-	L50 U HP	10 x 50	-	70	✓		-	55	-	40	
	-	L80 U HP	10 x 80	-	70	✓		-	55	-	40	PU příčný profil (90°). Tvrdost 70°ShA.
	-	T20 U HP	10 x 20	-	70	✓		-	55	-	40	
	-	T30 U HP	10 x 30	-	70	✓		-	55	-	40	
	-	T40 U HP	10 x 40	-	70	✓		-	55	-	40	
	-	T50 U HP	10 x 50	-	70	✓		-	55	-	40	
	-	T60 U HP	10 x 60	-	70	✓		-	55	-	40	PU příčný profil (80°).
	-	L20 U	20 x 20	-	85	✓		-	55	-	60	
	-	L30 U	20 x 30	-	85	✓		-	55	-	60	
	-	L40 U	20 x 40	-	85	✓		-	55	-	60	
	-	L50 U	20 x 50	-	85	✓		-	55	-	60	
	-	L80 U	20 x 80	-	85	✓		-	55	-	60	PU příčný profil (90°).
	-	T20 U	20 x 20	-	85	✓		-	55	-	60	
	-	T30 U	20 x 30	-	85	✓		-	55	-	60	
	-	T40 U	20 x 40	-	85	✓		-	55	-	60	
	-	T50 U	20 x 50	-	85	✓		-	55	-	60	
	-	T60 U	20 x 60	-	85	✓		-	55	-	60	PVC příčný profil (80°).
	L20	-	23 x 20	60	-		✓	-	55	-	80	
	L30	-	23 x 30	60	-		✓	-	55	-	80	
	L40	-	23 x 40	60	-		✓	-	55	-	80	
	L50	-	27 x 50	60	-		✓	-	55	-	100	
	L60	-	27 x 60	60	-		✓	-	55	-	100	PVC příčný profil (90°).
	L70	-	27 x 70	60	-		✓	-	55	-	100	
	L80	-	27 x 80	60	-		✓	-	55	-	100	
	T20	-	23 x 20	60	-		✓	-	55	-	80	
	T30	-	23 x 30	60	-		✓	-	55	-	80	
	T40	-	23 x 40	60	-		✓	-	55	-	80	PVC příčný profil (80°).
	T50	-	27 x 50	60	-		✓	-	55	-	100	
	T60	-	27 x 60	60	-		✓	-	55	-	100	
	T70	-	27 x 70	60	-		✓	-	55	-	100	
	T80	-	27 x 80	60	-		✓	-	55	-	100	
	L20 RF	-	20 x 20	60	-	✓		-	65	-	80	PVC příčný profil (90°).
	L30 RF	-	20 x 30	60	-	✓		-	65	-	80	
	L40 RF	-	20 x 40	60	-	✓		-	65	-	80	
	L50 RF	-	20 x 50	60	-	✓		-	65	-	80	
	L70 RF	-	20 x 70	60	-	✓		-	65	-	80	
	T20 RF	-	20 x 20	60	-	✓		-	65	-	80	PVC příčný profil (80°).
	T30 RF	-	20 x 30	60	-	✓		-	65	-	80	
	T40 RF	-	20 x 40	60	-	✓		-	65	-	80	
	T50 RF	-	20 x 50	60	-	✓		-	65	-	80	
	T60 RF	-	20 x 60	60	-	✓		-	65	-	80	
	T80 RF	-	20 x 80	60	-	✓		-	65	-	80	PVC příčný profil (90°).

(1) Uvedené minimální průměry platí pro pokojovou teplotu

(2) Pro tyto spodní vodičí profily se doporučuje drážka ve válcích s tolerancí +2,5 mm na každé boční straně profilu

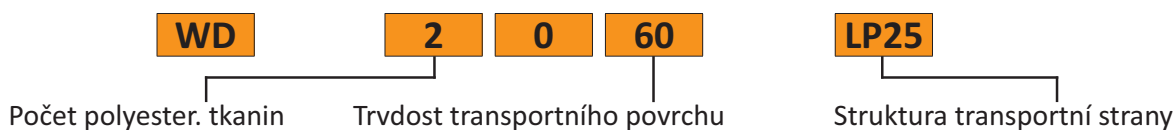
Speciální pásy



Pásy pro dřevařské průběžné brusky

Tyto pásy byly pro uvedený účel speciálně vyvinuty. Jsou tvořeny 2 až 3 vrstvami vysoce pevného polyesterového textilu (PES) a pracovními vrstvami speciální gumy s vysokou odolností proti obroušení. Pracovní gumový povrch může být hladký nebo výrazně dezenovaný, případně s otvory pro vakuové přidržování.

Typ	Polyester. vrstry	Tvrdost (°ShA)	Tloušťka (mm)	Maximální zatížení (N/mm)	Min. průměr válců (mm)	Minimální délka (mm)	Šířka (mm)
WD 2060 LP25	2	60	8-9	18	100	1660	1100
WD 2060 K10	2	60	8-9	18	100	1660	1100
WD 2070 LP25	2	70	8-9	18	100	1660	900/1100
WD 2070 K10	2	70	8-9	18	100	1660	900/1100
WD 3060 LP25	3	60	10	24	120	1660/2050	1100/1400
WD 3060 K10	3	60	10	24	120	1660/2050	1100/1400
WD 3060 K15	3	60	10	24	120	1660/2050	1100/1400
WD 3060 R20	3	60	10	24	120	1660/2050	1100/1400
WD 3070 glatt	3	70	10	24	120	1660/2050	1100/1400
WD 3070 K10	3	70	10	24	120	1660/2050	1100/1400



Typ	Struktura transportní strany	Rozměry dezenů	Plnost dezenů (%)	Koeficient tření	Poznámky
LP25	oválky	25 x 5	45-55	1,00	Vyšší koeficient tření, pro lakované a leštěné díly.
K10	čtverce	10 x 10	50-50	0,75	Standard pro optimální broušení a odtrískování.
K15	čtverce	15 x 15	50-50	0,70	Standard pro stroje s vakuovým provozem.
R20	kosočtverce	20 x 20	45-50	0,70	Pro zvláštní případy i pro vakuové přísávání.

Řemeny z „MF“ gumy bezešvé

Firma Reko s.r.o. nabízí širokou škálu různých typů řemenů, které nacházejí využití v různých odvětvích průmyslu (např. balící, papírenský, kartonáže, služby atd.).

Vlastnosti MF řemenů:

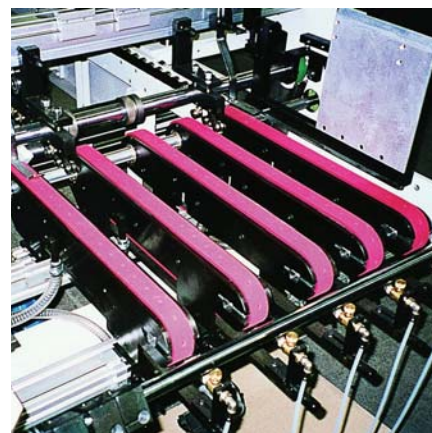
- žádné procesy spojování: všechny řemeny jsou pomocí speciální technologie zhotoveny jako bezešvé, zaručují stejnoměrný povrch po celé délce, stejnoměrný koeficient tření po celé ploše řemenu,
- absolutně stejnoměrná tloušťka,
- tažná kostra z polyesteru zajišťuje vynikající trvanlivost rozměrů a vysokou pevnost v tahu.

Gumová vrstva se rozlišuje barevně v závislosti na koeficientu tření a tvrdosti:

L	malinová, 35 °ShA
R	purpurová, 45 °ShA
B	béžová, 50 °ShA
HS	okrová, 40 °ShA

Maximální tloušťka: 15 mm se zbrúšenou plochou.

Při použití v synchronizovaném posuvu lze použít řemeny s modulovým ozubením. Na poptání je možné dodat i perforovaný řemen, pokud má být použit na stroj se vzduchovým sáním.



MF řemen s PU ozubením pro synchronní pohyb.



MF řemen s gumovým ozubením pro synchronní pohyb.



Řemen s polyesterovou tkaninou



Řemen elastický bez tkaniny

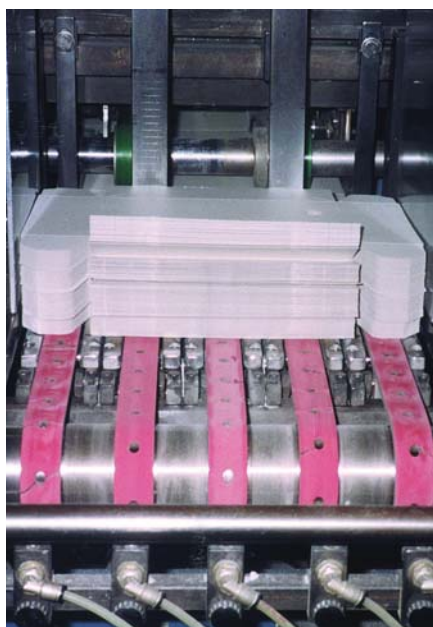




Řemeny pro papírenský průmysl

Bezešvé řemeny se používají jako vstupní naváděcí řemeny na falcovací a lepicí stroje a na všechny stroje papírenského průmyslu. Typ MF-351 G je díky svému vnitřnímu gumovému vrstvení určen zejména pro rychlejší falcovačky a lepicí stroje, kde je zaručena konstantní rychlost. K dispozici jsou řemeny ve dvou různých tvrdostech (MF vrstev) v závislosti na typu zpracovávaného kartonu; k docílení kompromisu mezi třením a opotřebením nabízíme:

- 35 °ShA malina: zpracování lehkého kartonu.
- 45 °ShA červená: zpracování vlnité lepenky a různých tvrdších napínacích kartonů.



Typ	Vnější povrch			Textilní vložka	Vnitřní povrch		
	Materiál	Barva	Tvrdost (°ShA)		Materiál	Barva	Tvrdost (°ShA)
MF L - 351 G	guma	malina	35	polyester	guma	zelená	65
MF R - 351 G	guma	červená	45	polyester	guma	zelená	65
MF HS - 351 G	guma	okrová	40	polyester	guma	zelená	65
MF HS - 311	guma	okrová	40	polyester	-	natural	-
MF L - 311	guma	malina	35	polyester	-	natural	-
MF R - 311	guma	červená	45	polyester	-	natural	-

Řemeny pro balící a dávkovací stroje

Řemeny na dávkovací a balící stroje: použití zvláště v potravinářství. Pracují v párech a mají důležitý úkol, v průběhu fáze plnění sáčků jednotlivými komponenty (bonbony, chipsy, ...) zajišťují přesný a korektní posun. Řemeny bezvadně fungují při rychlosti 80-150 cyklů/min. K dispozici jsou tři typy řemenů rozlišené tvrdostí MF vrstev v závislosti na typu zpracovávaného zboží, k docílení nejlepšího kompromisu mezi třením a opotřebením nabízíme:

- 35 °ShA malina: pro klzké balící materiály, např. polyethylen a PVC folie.
- 45 °ShA červená: vhodné zejména pro drsné materiály (papír, tkanina).
- 50 °ShA béžová: vhodné zejména pro hrubší materiály (papír, tkanina).



Typ	Vnější povrch			Textilní vložka	Vnitřní povrch		
	Materiál	Barva	Tvrdost (°ShA)		Materiál	Barva	Tvrdost (°ShA)
MF B - 311	guma	béžová	50	polyester	-	natural	-
MF R - 052	guma	červená	45	-	guma	červená	45
MF R - 053	guma	červená	45	-	guma	černá	65

Zařízení na utahování víček

Pevně spojené řemeny záměrně konstruované pro použití na strojích automatického uzávěru víček. Vykazují zejména vysokou teplotní odolnost a odolnost proti oděru.

Ploché hnací řemeny

18



GTI – Vysokovýkonné řemeny pro středně až vysoce výkonnostní třídy. Dobrá odolnost proti oděru a opotřebení. Odolný vůči působení tuků a olejů. Antistatický. Dimenzován pro drsné válcovny, řezačky mramoru, sekačky, hoblovky apod.

GGT – Řemeny pro tangenciální pohon v textilním průmyslu. Antistatické. Odolnost proti odběru a tepelná odolnost. Resistentní proti oleji a prachu. Zaručují dobrou přilnavost a vysoký výkonnostní stupeň. Určen pro několikanásobný pohon.



DG – Unášecí řemeny se symetrickým zdvojeným povrchem ze speciální gumy zaručující stabilní vlastnosti. Antistatické. Použití na falcovačkách a klišovačkách, spirálových bandážovacích strojích, u pohonu válečkových transportérů, u třídicích poštovních strojů, v papírenském a kartonážním průmyslu atd.

DG HS – Vysokorychlostní řemeny pro skládací a lepící stroje.

T-E – Vysoce výkonné ploché hnací řemeny pro široké použití. Tangenciální pohony, obecně lze použít pro malé průměry řemenic.

SV, ST, SS – Speciální řada řemenů REKOTEX s PES tažnou kostrou. Určeny jako náhrada celokožených řemenů. Lze je spojovat lepením, šitím a sponkovaním.

UUI – Řemeny s oboustranným povrchem z chromové kůže. Vlastnosti a oblasti použití jako UTI, ale je určen převážně pro několikanásobné a křížové pohony.

DG-E – Vysoce výkonné řemeny se zvýšeným nánosem eleasomeru. Velmi vhodné pro kartonážní a papírenský průmysl (např. dutinkovače apod.).



UTI – Řemeny s pracovní stranou z chromové kůže. Ve srovnání s podobnými se syntetickým povrchem jsou tyto doporučovány především pro pohony, kde dochází k velkému zatížení. Pracovní strana z kůže umožňuje krátkodobé prokluzování bez poškození. Pro pohony s kuželovými koly, pohony s přesouváním řemenů např. rámová pila, sekačka, drtič kamene, papírenský průmysl, pohon mlýnů a jiné, ale také pro křížový pohon.

Spojování řemenů se provádí ve vyhřívaných lisech pomocí lepidel dodávaných firmou REKO s.r.o.

Zajišťujeme též kompletní servis, poradenství a montáže u zákazníka.



Výrobní program - hnací řemeny

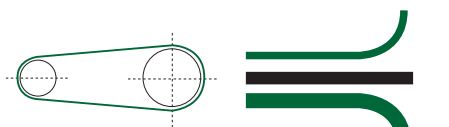
Typ	Vrchní strana			Tažná vrstva	Vnitřní strana			Tloušťka	Hmotnost	Min. Ø řemenic	Napětí při 1% protažení	Napětí při 2,5% protažení	Teplotní odolnosti	
	materiál	barva	koef. tření		materiál	barva	koef. tření						mm	kg/m ²
E série														
T-E10/20	textil	okrová	0,7	polyester kord	guma	černá	0,7	2,1	2,5	25	100	200	-20	70
T-E30/30	textil	okrová	0,7		guma	černá	0,7	3,1	3,6	50	300	600	-20	70
DG-E10/30	textil	okrová	0,7		guma	okrová	0,7	3	3,5	30	100	200	-20	70
DG-E10/40	textil	okrová	0,7		guma	okrová	0,7	4,2	5,2	40	100	200	-20	70
GGT série														
GGT 40	textil	šedá	0,7	polyamid folie	guma	zelená	0,7	1,4	1,5	20	20	40	0	100
GGT 100	textil	šedá	0,7		guma	zelená	0,7	1,7	1,8	25	50	100	0	100
GGT 140	textil	šedá	0,7		guma	zelená	0,7	2,3	2,6	60	70	140	0	100
GGT 200	textil	šedá	0,7		guma	zelená	0,7	2,6	2,8	100	100	200	0	100
GGT 280	textil	šedá	0,7		guma	zelená	0,7	3,1	3,4	150	140	280	0	100
DG HS série														
DG1/15 HS	textil	okrová	0,7	polyamid folie	guma	okrová	0,7	1,6	1,8	20	50	100	0	100
DG1/30 HS	textil	okrová	0,7		guma	okrová	0,7	3	3,4	30	50	100	0	100
DG1/40 HS	textil	okrová	0,7		guma	okrová	0,7	4	4,6	40	50	100	0	100
DG2/30 HS	textil	okrová	0,7		guma	okrová	0,7	3,2	3,7	40	70	140	0	100
DG2/40 HS	textil	okrová	0,7		guma	okrová	0,7	4	4,8	50	70	140	0	100
DG2/60 HS	textil	okrová	0,7		guma	okrová	0,7	5,5	6,3	60	70	140	0	100
DG3/40 HS	textil	okrová	0,7		guma	okrová	0,7	4	4,3	100	100	200	0	100
DG série														
DG1/15	textil	zelená	0,7	polyamid folie	guma	zelená	0,7	1,6	1,8	20	50	100	0	100
DG1/30	textil	zelená	0,7		guma	zelená	0,7	3	3,4	30	50	100	0	100
DG1/40	textil	zelená	0,7		guma	zelená	0,7	4	4,6	40	50	100	0	100
DG2/20	textil	zelená	0,7		guma	zelená	0,7	2,4	2,8	40	70	140	0	100
DG2/30	textil	zelená	0,7		guma	zelená	0,7	3,2	3,7	40	70	140	0	100
DG2/40	textil	zelená	0,7		guma	zelená	0,7	4	4,8	50	70	140	0	100
DG2/60	textil	zelená	0,7		guma	zelená	0,7	5,5	6,3	60	70	140	0	100
DG1/45 MF	textil	červená	1		guma	zelená	0,7	4,5	5,1	50	50	100	0	100
DG2/60 MF	textil	červená	1		guma	zelená	0,7	6,5	7,1	75	70	140	0	100
GTI série														
GTI 100	textil	černá	0,3	polyamid folie	guma	černá	0,6	1,4	1,5	25	50	100	0	100
GTI 140	textil	černá	0,3		guma	černá	0,6	2,3	2,8	60	70	140	0	100
GTI 200	textil	černá	0,3		guma	černá	0,6	2,6	3,1	100	100	200	0	100
GTI 280	textil	černá	0,3		guma	černá	0,6	3,4	3,9	150	140	280	0	100
GTI 400	textil	černá	0,3		guma	černá	0,6	3,7	4,2	200	200	400	0	100
GTI 600	textil	černá	0,3		guma	černá	0,6	4,9	5,8	300	300	600	0	100
GTI 800	textil	černá	0,3		guma	černá	0,6	5,6	6,3	400	400	800	0	100

Typ	Vrchní strana			Tažná vrstva	Vnitřní strana			Tloušťka	Hmotnost	Min. Ø řemenic	Napětí při 1% protažení	Napětí při 2,5% protažení	Teplotní odolnosti	
	materiál	barva	koef. tření		materiál	barva	koef. tření						mm	kg/m ²
GTF série														
GTF 40	textil	zelená	0,3	polyamid folie	guma	zelená	0,6	0,9	1	15	20	40	0	100
GTF 60	textil	zelená	0,3		guma	zelená	0,3	1	1,1	20	30	60	0	100
GTF 100	textil	zelená	0,3		guma	zelená	0,6	1,4	1,5	25	50	100	0	100
GTF 140	textil	zelená	0,3		guma	zelená	0,6	2,1	2,3	50	70	140	0	100
UTI série														
UTI 60	textil	červená	0,3	polyamid folie	useň	šedá	0,4	2,4	2,7	30	30	60	0	80
UTI 100	textil	červená	0,3		useň	šedá	0,4	2,5	2,5	50	50	100	0	80
UTI 140	textil	červená	0,3		useň	šedá	0,4	3,1	3,1	75	70	140	0	80
UTI 200	textil	červená	0,3		useň	šedá	0,4	3,3	3,4	100	100	200	0	80
UTI 280	textil	červená	0,3		useň	šedá	0,4	3,8	4	150	140	280	0	80
UTI 400	textil	červená	0,3		useň	šedá	0,4	4,4	4,6	200	200	400	0	80
UTI 600	textil	červená	0,3		useň	šedá	0,4	5,6	5,9	300	300	600	0	80
UTI 800	textil	červená	0,3		useň	šedá	0,4	6,1	6,8	400	400	800	0	80
UUI série														
UUI 40	useň	šedá	0,4	polyamid folie	useň	šedá	0,4	3,2	3,2	50	20	40	0	80
UUI 100	useň	šedá	0,4		useň	šedá	0,4	3,2	3,2	50	50	100	0	80
UUI 140	useň	šedá	0,4		useň	šedá	0,4	4	4,1	75	70	140	0	80
UUI 200	useň	šedá	0,4		useň	šedá	0,4	4,2	4,4	100	100	200	0	80
UUI 280	useň	šedá	0,4		useň	šedá	0,4	4,8	5	150	140	280	0	80
UUI 400	useň	šedá	0,4		useň	šedá	0,4	6	6	200	200	400	0	80
UUI 600	useň	šedá	0,4		useň	šedá	0,4	7,2	7,6	300	300	600	0	80

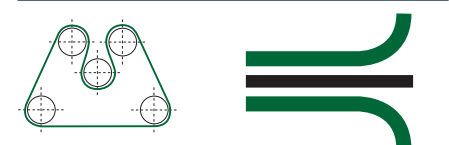
KONSTRUKCE PLOCHÝCH ŘEMENŮ

Vrchní strana	GTF, GTI, UTI	polyuretan
	GGT, DG, T-E, DG-E	guma
	DG MF	guma s vysokým koef. tření
	UUI	kůže
Tažné jádro	GTF, GTI, UTI, GGT, DG, UTI	polyamid
	T-E, DG-E	polyester
Běžící strana	GTF	polyuretan
	GTI, GGT, DG, DG-E, T-E	guma
	UUI, UTI	kůže

Asymetrický



Symetrický



Řemeny se vyrábějí do maximální šíře 500 mm.

TOLERANCE ŘEMENŮ

Tolerance rozměrů při výrobě spojených řemenů.

Délka	do 5000 mm	± 0,5 %
	od 5000 do 20000 mm	± 0,3 %
	nad 20000 mm	± 0,2 %

Šíře	do 60 mm	± 1 mm
	od 60 do 150 mm	± 1,5 mm
	nad 150 mm	± 2 mm

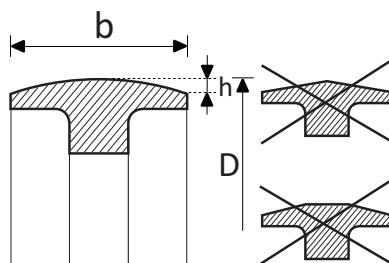
Stavební tvary řemenic

U přímého převodu řemene je vhodné, aby byla zaoblena větší řemenice. Mohou být zaobleny také obě. U pohonů polokřížených, křížených a pohonů s více řemenicemi je doporučeno zaoblání všech řemenic.

Klenutí nesmí být hranaté nebo tupě kuželovité. Doporučené materiály: šedá litina nebo ocel s hladkým povrchem. Výška oblouku h závisí na průměru válce až 400 mm (tab. 1). Pro $D > 400$ mm je závislá na průměru D , rovněž na šíři b řemenice (tab. 2). Pravidlem je, že řemen je o 20 mm užší, než šíře řemenice. Ve speciálních případech může být tento rozměr zredukován na 10 mm.

Tab. 1
Hodnota výšky oblouku h je závislá na průměru D (ISO R22/DIN 111)

Ø D	Rozměry h max.
mm	mm
od 40 do 112	0,3
125 a 140	0,4
160 a 180	0,5
200 a 224	0,6
250 a 280	0,8
315 a 355	1



Tab. 2
Hodnota výšky oblouku h je závislá na průměru D a šíři b (ISO R22/DIN 111)

Šíře b	≤125	140 a 160	180 a 200	224 a 250	280 a 315	355	≥400
Ø D	Rozměry h max.						
400	1	1,2	1,2	1,2	1,2	1,2	1,2
459	1	1,2	1,2	1,2	1,2	1,2	1,2
500	1	1,5	1,5	1,5	1,5	1,5	1,5
560	1	1,5	1,5	1,5	1,5	1,5	1,5
630	1	1,5	2	2	2	2	2
710	1	1,5	2	2	2	2	2
800	1	1,5	2	2,5	2,5	2,5	2,5
900	1	1,5	2	2,5	2,5	2,5	2,5
1000	1	1,5	2	2,5	3	3	3
1120	1,2	1,5	2	2,5	3	3	3,5
1250	1,2	1,5	2	2,5	3	3,5	4
1400	1,5	2	2,5	3	3,5	4	4
1600	1,5	2	2,5	3	3,5	4	5
1800	2	2,5	3	3,5	4	5	5
2000	2	2,5	3	3,5	4	5	6

Kulaté a klínové polyuretanové řemeny

Kulaté a klínové řemeny z polyuretanu mají velice široké možnosti použití: přenos malých kroutících momentů při nízkých a středních rychlostech, možnost použití na lehkou přepravu. Všechny typy řemenů vykazují odolnost proti roztržení, odrolení a kroucení. Všechny jsou odolné chemikáliím, oleji a tuku. Nejsou citlivé na prach, špínu a vlhkost. Přípustné provozní teploty jsou mezi -20 °C až +60 °C. Kulaté řemeny z PU - serie jsou zelené a s drsným povrchem . Na přání je možné dodat tyto řemeny s hladkým povrchem. Všechny klínové řemeny jsou světle zelené, tvrdost 92 °ShA.

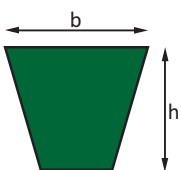


KULATÉ ŘEMENY SÉRIE „RU“

Ø mm	Přenosný jmenovitý výkon (kW) - napětí 8 %				Dynamické zatížení		Min. Ø řemenic mm
	rychlost m/sec				N		
	2,5	5	10	15	4%	8%	
2	0,01	0,02	0,04	0,06	5,8	9	15
3	0,02	0,05	0,07	0,12	13	21	20
4	0,04	0,08	0,16	0,23	23	36	35
5	0,06	0,13	0,25	0,37	35	58	45
6	0,09	0,18	0,36	0,50	52	85	50
7	0,12	0,25	0,50	0,75	70	115	60
8	0,17	0,35	0,70	0,90	90	150	70
9	0,20	0,40	0,85	1,12	120	190	75
10	0,27	0,55	1,05	1,50	140	230	80
12	0,40	0,80	1,50	2,00	210	330	100
15	0,58	1,15	2,00	3,30	320	520	130



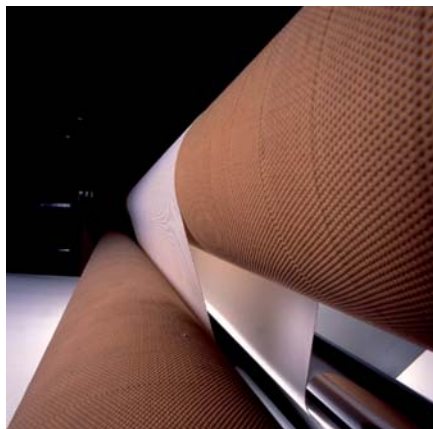
KLÍNOVÉ ŘEMENY

	Typ	Rozměr b x h	Dynamické zatížení 8 %	Min. Ø řemenic
		mm	N	mm
	L	8 x 5	16	40
	Z	10 x 6	28	50
	A	13 x 8	45	60
	B	17 x 11	62	75
	C	22 x 14	105	100



Bandážovací pásy

24



Bandáže byly speciálně vyvinuty pro textilní průmysl, avšak dnes se využívají všeobecně v transportní mechanizaci ke zvýšení adheze.

Sérii standardního programu doplňují různé druhy dle požadavků na další funkce např. pro tkalcovny, bělírny, tiskárny, barvírny a přípravny.

Standardní šíře 50 a 70 mm, jiné šíře jsou možné za příplatek.

Bandáže se vyznačují zejména:

- vysokou stabilitou rozměrů i v mokřém prostředí,
- speciální polyesterovou kostrou nebo tkaninou ze skelných vláken (FG typy),
- velkou odolností proti opotřebení,
- výborná odolnost proti olejům a tukům,
- snadná a čistá montáž.

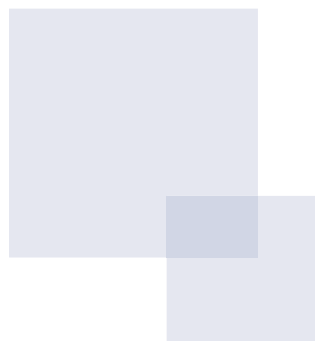


Textilní kostra je z polyesteru vyjma FG typu (skelné vlákno) a FLO typu (netkaná textilie) a FLO ze SP (bavlna).

Samolepící verze (ozn. A) může být dodána pro všechny typy.

Lepidla:

- TEXCOL pro všechny typy, mimo SIO-FG.
- SILIKON pro SIO-FG.



Typ	Povrch			Tloušťka mm	Teplotní odolnost		Délka role m
	materiál	barva	tvrdost °ShA		min.	max.	
NG0	přírodní guma	písková	50	1,5	0	100	100
NG3		písková	50	2,0	0	100	100
NG5		písková	50	1,9	0	100	100
NG7		písková	50	1,7	0	100	115
NG7-S		písková	50	2,5	0	100	115
NG8		písková	55	2,0	0	100	100
SG0	syntetická guma	tm. šedá	55	1,8	-10	120	115
SG0-D		sv. šedá	75	2,3	-10	120	115
SG0-E		písková	40	2,8	-10	120	115
SG0-M		tm. šedá	50	2,2	-10	120	115
SG0-S		tm. šedá	55	2,5	-10	120	115
SG1		tm. šedá	55	2,0	-10	120	115
SG1-E		písková	40	3,0	-10	120	115
SG3		sv. šedá	50	2,0	-10	120	100
SG4		tm. šedá	65	4,2	-10	120	100
SG5		sv. šedá	65	2,0	-10	120	100
SG6		sv. šedá	65	2,0	-10	120	100
SG7		bílá	65	2,0	-10	120	115
SG7 gr		šedá	65	2,0	-10	120	115
SG7-H		jantarová	65	2,0	-10	120	115
SG7-L		bílá	65	1,7	-10	120	115
SG7-M		jantarová	50	1,9	-10	120	115
SG7-S		bílá	65	2,5	-10	120	115
SG8		běžová	60	2,0	-10	120	100
SG8-HX	běžová	50	2,5	-10	120	100	
PU0	PUR	tyrkysová	70	1,7	-20	80	100
PU5		tyrkysová	70	2,1	-20	80	100
PU8		tyrkysová	70	2,0	-20	80	100
PV0	PVC	transparent	45	1,8	0	60	100
PV0 ve		zelená	45	1,8	0	60	100
PV5		transparent	45	2,3	0	60	100
PV5 ve		zelená	45	2,3	0	60	100
PV6		transparent	45	1,9	0	60	100
PV6 ve		zelená	45	1,9	0	60	100
PV7		transparent	45	1,9	0	60	100
PV7 ve	zelená	45	1,9	0	60	100	
SI0	silikon	bílá	50	1,1	-20	160	115
SI0-FG		bílá	50	1,4	-50	200	115
SI0-FG tr		transparent	50	1,4	-50	200	115
SI0-S		bílá	50	2,0	-20	160	115
SI1 az		modrá	45	1,6	-20	150	115
SI2-FG		transparent	50	1,5	-50	200	115
NP0 / A	neopren	sv. šedá	-	3,5	-40	70	50
FLO	samet	Zelená	-	2,4	-10	60	50
FLO ne SP		černá	-	2,6	0	100	100

FH**TYP POVRCHU**

FLO	samet
NG	přírodní guma
NP	neopren
PU	polyurethan
PV	polyvinylchlorid
SG	syntetická guma
SI	silikon

EL**TYPY DEZÉNU**

0	hladký
1	lehká tkanina
2	střední tkanina
3	těžká tkanina
4	grip
5	nopky
6	jemný písek
7	středně hrubý písek
8	hrubý písek

U**SPECIÁLNÍ PŘÍKONENÍ**

D	vysoká tvrdost
E	pěnová syntetická guma
FG	skleněné vlákno
H	vysoký výkon
HX	vysoký výkon karboxylová guma
L	zmenšená vrstva
M	měkké provedení
S	větší vrstva gumy

Gumové a silikonové desky

26



Nabízíme tento materiál v rolích nebo deskách a to na základě různých polymerových bází v závislosti na oblasti použití.

Guma – používá se tam, kde je žádaná vysoká pružnost.

Silikon – pro použití v prostředí vysokých teplot a při požadavku malé přilnavosti.

MF pláty se zhotovují v rolích v max. šíři 1600 mm nebo 2000 mm a ve standardních délkách 100 a 200 m. Pláty dodáváme i v jiných rozměrech na požádání zákazníka.

Tento materiál je vyráběn v tvrdosti 35-50 °ShA v různých barevných provedeních a v tloušťkách 2,0-10 mm. Na požádání zákazníka je možné dodat i min. množství v určité tloušťce.



Desky mohou být použity v následujících oblastech:

Nábytkářství: pro membránové lisy na vrstvení PVC folií nebo dýhování. Desky mají za úkol při vrstvicí fázi zajistit perfektní přilnutí a požadovaný přenos teploty během pracovního cyklu. Desky typu LI-SI W ze silikonu jsou do teploty 200 °C.

Papírenství: MF desky jsou dodávány pro nalepení na textilní nosič nebo na ozubený řemen ve falcovacích nebo lepících strojích. V závislosti na použití se vyrábějí v různých tvrdostech 35 a 45 °ShA.

Kožedělný průmysl: na měkčící stroje.

MF desky bez kostry se používají: v hornickém a kamenickém průmyslu, jako ochrana proti opotřebení, na čištění potrubí vodou od písku, jako ochranná vrstva do přenosných boxů pro zvířata, stírače skel, ochrana proti nárazu na střelnici. Široká nabídka různých tvrdostí pokryje většinu poptávky na trhu.

Typ	Materiál	Tvrdost	Barva	Tloušťka	Váha	Teplota		Výrobní šířka
						°ShA [±]	mm	
Pro nábytkářský průmysl								
LI-G10	guma	45	hnědá	1,0	1,1	-20	120	2000
LI-G20	guma	45	hnědá	2,0	2,2	-20	120	2000
LI-G25	guma	45	hnědá	2,5	2,7	-20	120	2000
LI-G35	guma	45	hnědá	3,5	3,8	-20	120	2000
LI-G40	guma	45	hnědá	4,0	4,5	-20	120	2000
LI-G40 GR	guma	50	šedá	4,0	4,3	-20	120	2000
LI-G50	guma	45	hnědá	5,0	5,3	-20	120	2000
LI-SI10	silikón	40	béžová	1,0	1,1	-50	160	2000
LI-SI20	silikón	40	béžová	2,0	2,2	-50	160	2000
LI-SI30	silikón	40	béžová	3,0	3,4	-50	160	2000
LI-SI40	silikón	40	béžová	4,0	4,6	-50	160	2000
LI-SI10 W	silikón	50	bílá	1,0	1,1	-50	200	2000
LI-SI20 W	silikón	50	bílá	2,0	2,2	-50	200	2000
LI-SI30 W	silikón	50	bílá	3,0	3,3	-50	200	2000
LI-SI40 W	silikón	50	bílá	4,0	4,4	-50	200	2000
Pro papírenský průmysl								
LC-G20 R	guma	45	červená	2,0	2,2	-20	100	1600
LC-G30 L	guma	35	červená	3,0	3,0	-30	80	1600
LC-G30 R	guma	45	červená	3,0	3,3	-20	100	1600
LC-G40 L	guma	35	červená	4,0	4,0	-30	80	1600
LC-G40 R	guma	45	červená	4,0	4,4	-20	100	1600
LC-G50 L	guma	35	červená	5,0	5,0	-30	80	1600
LC-G50 R	guma	45	červená	5,0	5,5	-20	100	1600
LC-G60 L	guma	35	červená	6,0	6,0	-30	80	1600
LC-G60 R	guma	45	červená	6,0	6,6	-20	100	1600
LC-G80 L	guma	35	červená	8,0	8,0	-30	80	1600
LC-G80 R	guma	45	červená	8,0	8,8	-20	100	1600
LC-G100 R	guma	45	červená	10,0	11,0	-20	100	1600
Pro kožedělný průmysl								
LP-G20 FL	guma	45	hnědá	2,0	2,2	-20	120	2000
LP-G25 FL	guma	45	hnědá	2,5	2,7	-20	120	2000
Pro sítotisk								
LX-45-G20	guma	45	černá	2,0	1,9	-20	100	2000

Skloteflonové tkaniny PTFE „Teflon“

28



Reko s. r. o. dodává tkaniny s oboustranně naneseným teflonem různých tloušťek na nejrůznější druhy použití v mnoha variantách jako jsou výřezy, metráže, nekonečně spojené pásy, atd.

Varianty:

- hladké do 2,4 m šíře,
- síťové do 4,8 m šíře,
- samolepící do 2,4 m šíře.

Spojování těchto materiálů: svár, šití, sponky.



Vybavení: zesílení hran - například pro nýty apod.

Vlastnosti:

- antiadhezivní povrch,
- zdravotní nezávadnost,
- teplotní odolnost 260 °C (krátkodobě až 300 °C),
- odolnost proti UHF a UV záření,
- vynikající kluznost, pevnost v tahu,
- odolnost vůči louhům a kyselinám,
- mrazuvzdornost (až -70 °C),
- možnost sterilizace,
- nehořlavost.

Díky uvedeným vlastnostem má nekonečnou škálu použití:

Balící průmysl – sváření obalů, balení hotových jídel, linky na pečení pečiva, hamburgerů, vakuové balírny atd.

Textilní průmysl – výztuhy límečků, žehlící stroje, barvení textilu, sušení, potisk.

Pekařský průmysl – pečení bez tuku, pečivo, pizza, chléb, cukrovinky (7039-1 DARK speciálně vyvinut).

Vakuové sušení – káva, mléko atd. UV nebo mikrovlnné sušení.



Gumárenský průmysl – krátkodobě až 300 °C.

Nábytkářský průmysl – laminování, lepení.

Průmysl plastových oken a dveří – jednoduché čištění, nelepivé krytí stěn (TACWELD 69 speciálně vyvinut).

Reko s. r. o. dodává i samolepící pásy „TAC TAPES“ v různých šířkách a tloušťkách na konkrétní přání zákazníka.

„Síťoviny“ PTFE s oky – pro sušení, barvení, uzení a potisk.
Oka o rozměrech 2x2 mm, 4x4 mm a 6x6 mm.

Další druhy materiálů nabídne Reko s. r. o. na základě konkrétní poptávky.



Průměry válců pro PTFE				
Tloušťka pásu (mm)	Šíře pásu (mm)			
	6 - 300	> 300 - 750	> 750 - 1500	> 1500
0,12 - 0,25	75	75	100	150
0,25 - 0,48	75	75	100	150
0,48 - 0,63	100	150	150	200
0,67 - 0,77	100	150	200	250

Typ pásu	Max. šíře	Tloušťka	Pevnost v tahu	Typ pojiva	Pevnost	Elektronický průřez	Teplota	
							m	mm
Teflon								
5038	1,5	0,073	500	-	7	1000	-73	260
5058	1,5	0,115	800	-	10	2000	-73	260
7108	1,5	0,235	2000	-	35	2500	-73	260
TACWELD 69	1	0,145	1500	-	20	4000	-73	260
7039 - 1DARK	1	0,075	500	-	7	1000	-73	260
Samolepící teflon								
5058 A	1	0,115	800	akrylátové	10	1000	-73	180
7068 A	1	0,138	1100	silikonové	10	3300	-73	260
7108 A	1	0,235	2000	silikonové	35	2500	-73	260
TACWELD 69 A	1	0,145	1500	silikonové	20	4000	-73	260

Gumové dopravní pásy



Reko s.r.o. dodává prvotřídní gumové dopravní pásy značky SAVA.

Dopravní pás se skládá ze dvou částí – tažného nosiče (kostry) a krycí vrstvy. Krycí vrstva je vyrobena z gumy, tažný nosič ze zvláštní, pro tento účel vyrobené tkaniny. Hrany mohou být chráněné nebo volné.

Gumové pásy podle druhu gumových krycích vrstev:

Oděruvzdorné pásy:

- NL** Oděruvzdorné pásy.
- Y** Oděruvzdorné pásy, jakost odpovídá DIN 22102.
- ML** Pásy s velkou odolností proti oděru.
- X** Pásy s mimořádnou odolností proti oděru, jakost odpovídá DIN 22102.
- W** Pásy odolnější proti oděru než typ X, jakost odpovídá DIN 22102.
- N 17** Pásy velmi odolné proti oděru, jakost odpovídá BS (British Standard) 490.
- M 24** Pásy mimořádně odolné proti oděru, jakost odpovídá BS (British Standard) 490.
- Grade 2** Oděruvzdorné pásy, jakost odpovídá normě RMA (USA).
- Grade 1** Vysoce oděruvzdorné pásy, jakost odpovídá požadavkům RMA (USA).

Poznámka:

Všechny uvedené pásy jsou použitelné k přepravě materiálu o maximální teplotě 80 °C, při vnější teplotě od -25 °C do 60 °C. Všechny typy krycích vrstev jsou antistatické.

Samozhášecí pásy pro doly:

- S** Samozhášecí a antistatické pásy s ochrannou krycí vrstvou nebo bez ní pro použití v dolech.
- K** Samozhášecí a antistatické pásy s ochrannou krycí vrstvou určené pro doly.

Poznámka:

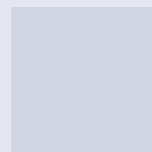
Odpovídající požadavkům DIN 22102, DIN 22103, DIN 22104. V objednávce je nutno uvést, jakým standardům musí pás odpovídat.

**Pásy odolné proti vysokým teplotám:**

- T1** Tepluvzdorné pásy. Přípustné pro teploty dopravovaného materiálu do 100 °C, krátkodobě až do 120 °C, pro vnější teploty od -25 °C do 60 °C.
- T2** Tepluvzodrné pásy. Přípustné pro teploty dopravovaného materiálu do 125 °C, krátkodobě až do 150 °C, pro vnější teploty od -25 °C do 60 °C.
- T3** Tepluvzdorné pásy. Přípustné pro teploty dopravovaného materiálu do 150 °C, krátkodobě až do 180 °C, pro vnější teploty od -25 °C do 60 °C.

*Poznámka:*

Všechny tři typy odpovídají ISO 4195-1 a ISO 4195-2. U pásů odolných vůči vysokým teplotám doporučujeme užití transportéru s automatickým systémem napínání.



Gumové dopravní pásy

32



Pásy částečně odolné proti olejům, tukům a zvýšené teplotě:

Typ T Teplotně odolné pásy. Přípustné pro teploty dopravovaného materiálu do 100 °C, částečně odolné vůči olejům a tukům. Vnější teplota od -20 °C do 60 °C.

Pásy odolné vůči olejům a tukům:

MOR Středně odolný vůči olejům a tukům. Přípustný pro teploty dopravovaného materiálu do 60 °C. Vnější teplota od -20 °C do 60 °C.

OR Odolný vůči olejům a tukům. Přípustný pro teplotu dopravovaného materiálu do max. 60 °C. Vnější teplota od -15 °C do 60 °C.

- V černé barvě, antistatické podle DIN 22104.
- V zelené a bílé barvě, pro potravinářský průmysl podle BGA (Spolkový úřad pro potravinářský průmysl) XXI – kategorie III/1981, nejsou antistatické, max. šířka 1300 mm, nechráněná hrana.
- Vyrábí se jen z EMF tkaniny.

Další informace Vám rádi poskytneme na základě konkrétní poptávky, včetně zvláštních typů, standardních rozměrů, vybavení pásů, vzorování atd.

Výstroj textilních strojů:

- vřetenové pásy,
- řemínky tvarovací a odtahové,
- valchy, frotéry,
- řemínky dělicí rouno,
- odtahové a přitlačné válečky s jádrem i bez jádra.

Sponky:

- galvanické
- nerezové
- drátkové
- šroubové
- „aligátorky“

Lepidla:

- K/F1 na lepení řemenových a pásových spojů.
- POLIFIX na řemeny z usní.
- REKOTEX na řemeny REKOTEX.
- Další druhy.

Sponkovače

Brusky na broušení řemenových spojů

Spojovací lisy

Adhezivní vosk na hnací řemeny

A další zařízení na přípravu a spojování pásů a řemenů.



Plastové měchy - kryty

34



Použití:

K ochraně různých strojních mechanismů před prachem nebo jiným znečištěním při provozních teplotách -5 °C až $+60\text{ °C}$ (vyšší tepelná odolnost po dohodě).

Materiál:

Hlavní: různé druhy nánosovaných textilií.

Vyztužení: např. lepenka, karton, plast, apod.

Rámečky a vodící vložky: překližka, ocelový plech, pozinkovaný plech, plast.

Provedení:

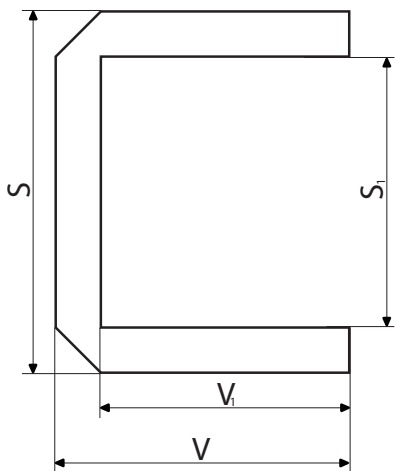
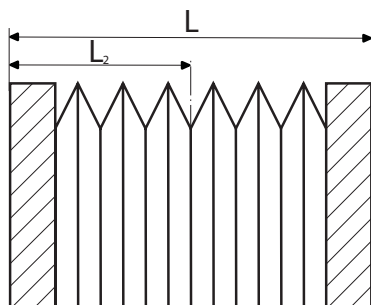
Dle požadavku zákazníka a možností výrobce.

Tvary průřezu: kruhové, čtyřhranné, ve tvaru „U“ nebo „L“, rovinné nebo speciální měchy.

Skládané (z jednoho i více dílů, spojené rámečkem případně i bez rámečku, spojené slepením) nebo šité (z jednotlivých dílů, v místě šití podlepené lepidlem).

Podle požadavku zákazníka jsou měchy vybaveny výztuhami a zakončením pro montáž (rámečky).

Třecí plochy zubů mohou být doplněny páskami, omezujícími roztažení.



Údaje pro objednávání:

Je nutné přiložit výkres nebo alespoň náčrt požadovaného měchu se všemi potřebnými rozměry.

Nutně musí být uvedeny tyto údaje: roztažená a stlačená délka (L_1 , L_2), vnější a vnitřní rozměry, způsob uchycení měchu - typ a rozměry přírub, případně specifikace rámečků, materiál, pracovní prostředí a další požadavky (výztuhy, atd.).

Poznámky:

Bližší údaje jsou uvedeny v podnikové normě PN-123 včetně standardních tolerancí rozměrů.

Použití:

K ochraně různých strojních mechanismů před prachem nebo jiným znečištěním při provozních teplotách -20 °C až (krátkodobě) 90 °C .

Materiál:

Speciální chromitá useň v tloušťce 0,7-2,0 mm, standardně v černé barvě.

Provedení:

Dle požadavku zákazníka a množství výrobce.

Válcové, čtyřhranné, oválné, kónické a speciální měchy.

Tvarované na formě nebo sešívané z výseků či výřezů.

Rub i líc je standardně upraven speciálním impregnačním roztokem pro snížení nasákavosti.

Na vyžádání měchy vybaveny výztuhami a zakončením pro montáž.

Na vyžádání úprava usně proti plísním, případně navíc hydrofobizace.

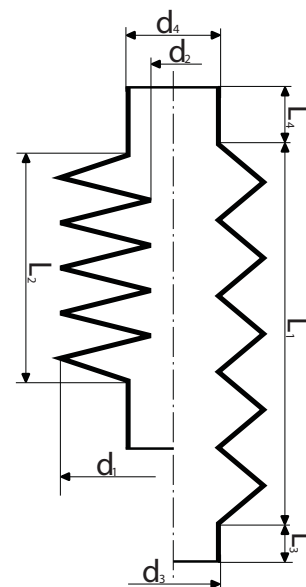
Údaje pro objednávání:

Je nutné přiložit výkres nebo alespoň náčrt požadovaného měchu se všemi potřebnými rozměry.

Nutně musí být uvedeny tyto údaje: roztažená a stlačená délka (L_1 , L_2), vnější a vnitřní rozměry (u uvedeného válcového měchu: d_1 , d_2), způsob uchycení měchu – typ a rozměry přírub (ve znázorněném příkladu: d_3 , L_3 , d_4 , L_4), případně specifikace rámečků, materiál (tloušťka, případně barva), pracovní prostředí a další požadavky (výztuhy, hydrofobní nebo protiplísňová úprava atd.).

Poznámky:

Bližší údaje jsou uvedeny v podnikové normě PN-122 včetně standardních tolerancí rozměrů.



Frikční obložení setrvačnickových lisů



Použití:

Obložení se navléká na obvod věnce setrvačnicku. Slouží k plynulému přenášení pohybu třecích kotoučů na vřeteno a smykadlo frikčního lisu. Obložení lze používat pro provozní teploty $-20\text{ }^{\circ}\text{C}$ až $+90\text{ }^{\circ}\text{C}$.

Materiál:

Chromitá nebo chromitotříislená useň (lícová nebo štípenková) s pevnostní vložkou pro snížení tažnosti (speciální tkanina nebo polyamidová fólie). Pevnostní vložka je vlepena mezi dvě vrstvy usně, polyamidovou fólii je možno používat společně s usní bez slepení.

Provedení:

Předtvarovaný usňový pásek s pevnostní vložkou (nebo pásy z usně a polyamidové fólie) se na sebe spirálovitě vrství do předepsané výšky. Navinuté vrstvy jsou stabilizovány ocelovými nýty, vruty, vzdálenými od sebe přibližně 40 mm. Standardně se obložení vyrábí v těchto rozměrech (včetně mezních odchylek):

Průměr setrvačnicku:	600-3000 mm
Výška (v):	50-220 mm (± 3 mm)
Šířka (t):	15-45 mm (± 1 mm)

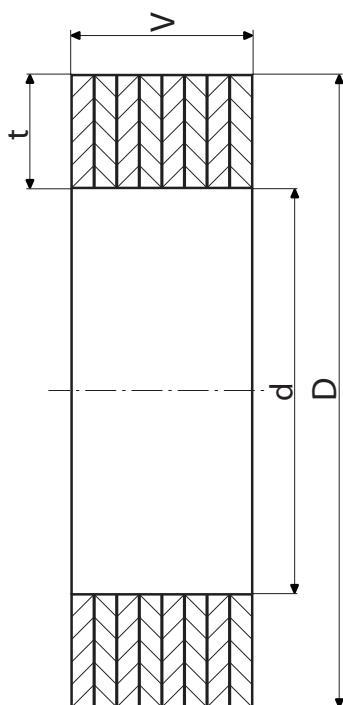
Jiné rozměry po dohodě. Obložení se vyrábí s předpětím, aby dokonale přilehlo na věnec setrvačnicku a nesmeklo se. Velikost předpětí určuje výrobce podle rozměrů a zkušeností.

Údaje pro objednávání:

Průměr setrvačnicku, výška obložení (v), šířka (t), speciální požadavky.

Poznámky:

Na vyžádání poskytuje dodavatel návod k montáži. Nejvyšší evropská kvalita.



Usňové těsnící manžety K (kloboučkové)

37

Použití:

Přednostně k utěsnění pístních tyčí (vzduch-olej-voda), tlak do 50 MPa.

Materiál:

Speciální useň tříselná nebo chromitá (popřípadě chromitotříslená).

Tříslená pro pracovní teploty od -20 °C do $+65\text{ °C}$.

Chromitá (chromitotříslená) pro pracovní teploty od -20 °C do $+90\text{ °C}$.

Provedení:

Dle požadavku zákazníka a možností výrobce, v rozměrech \varnothing (D) od 15 mm.

Manžety lisovány do tvaru v kovových formách - standardně je těsnící plochou rubová strana usně.

Seříznutí výšky manžety pod úhlem cca $30\text{--}45\text{ °}$, pokud není stanoveno jinak.

Manžety jsou podle potřeby impregnovány různými typy napalovacích směsí podle způsobu použití a požadovaných vlastností (zejména tvrdosti).

Údaje pro objednávání:

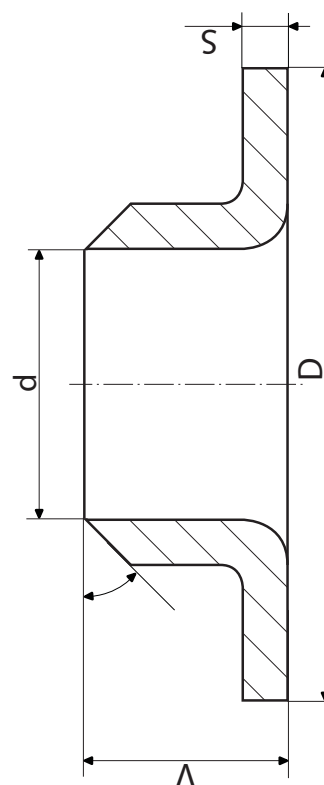
Rozměry manžety: náčrtek nebo vnitřní a vnější průměr, výška, tloušťka usně (D, d, v, s).

Pracovní prostředí: studená voda, horká voda, studený minerální olej, horký minerální olej, vzduch, kyslík.

Speciální požadavky.

Poznámky:

Bližší údaje jsou uvedeny v ČSN 02 9252 a ČSN 02 9266 včetně standardních tolerancí rozměrů.



Usňové těsnící manžety M (miskové - jednoduché)

38



Použití:

Přednostně pro vzduchové, brzdové, upínací systémy a čerpadla – tlak do 50 MPa.

Přednostně pro hydraulické zařízení – tlak do 5 MPa.

Materiál:

Speciální useň tříslená nebo chromitá (popřípadě chromito-tříslená). Tříslená pro pracovní teploty od -20 °C do $+65\text{ °C}$. Chromitá (chromitotříslená) pro pracovní teploty od -20 °C do $+90\text{ °C}$.

Provedení:

Dle požadavku zákazníka a možností výrobce, v rozměrech \varnothing (D) od 10 mm. Manžety lisovány do tvaru v kovových formách - standardně je těsnící plochou rubová strana usně. Seříznutí výšky manžety pod úhlem cca $30\text{--}45\text{ °}$, pokud není stanoveno jinak. Manžety jsou podle potřeby impregnovány různými typy napalovacích směsí podle způsobu použití a požadovaných vlastností (zejména tvrdosti). Na vyžádání mohou být manžety opatřeny otvory pro uchycení nebo speciálními drážkami. Pro zajištění zvýšené nepropustnosti např. do brzdových válců doporučujeme manžety vyrobené z usně spojené s polyuretanovou fólií. Speciální manžety vyrábíme také pro benzinová čerpadla.

Údaje pro objednávání:

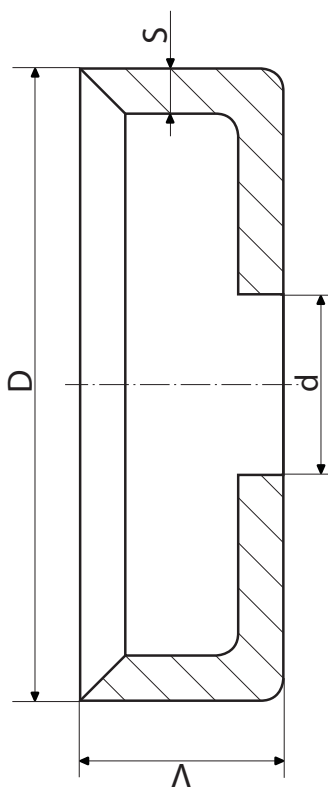
Rozměry manžety: náčrtek nebo vnitřní a vnější průměr, výška, tloušťka usně (D, d, v, s).

Pracovní prostředí: studená voda, horká voda, studený minerální olej, horký minerální olej, vzduch, kyslík.

Speciální požadavky.

Poznámky:

Bližší údaje jsou uvedeny v ČSN 02 9252 a ČSN 02 9267 včetně standardních tolerancí rozměrů.



Usňové těsnící manžety U (dvojité)

39

Použití:

Přednostně pro hydraulická zařízení (olej-voda) – tlak do 60 MPa.

Materiál:

Speciální useň tříslená nebo chromitá (popřípadě chromito-tříslená). Tříslená pro pracovní teploty od $-20\text{ }^{\circ}\text{C}$ do $+65\text{ }^{\circ}\text{C}$. Chromitá (chromitotříslená) pro pracovní teploty od $-20\text{ }^{\circ}\text{C}$ do $+90\text{ }^{\circ}\text{C}$.

Provedení:

Dle požadavku zákazníka a možností výrobce, v rozměrech \varnothing (D) od 12 mm.

Manžety lisovány do tvaru v kovových formách - standardně je těsnící plochou rubová strana usně.

Seříznutí výšky manžety pod úhlem cca $30\text{-}45\text{ }^{\circ}$, pokud není stanoveno jinak.

Manžety jsou podle potřeby impregnovány různými typy napalovacích směsí podle způsobu použití a požadovaných vlastností (zejména tvrdosti).

Základna manžet se vyrábí zaoblená nebo rovná.

Výška ramen může být shodná i rozdílná.

Na vyžádání mohou být k manžetám dodávány usňové vložky, které se při montáži vkládají do manžety.

Údaje pro objednávání:

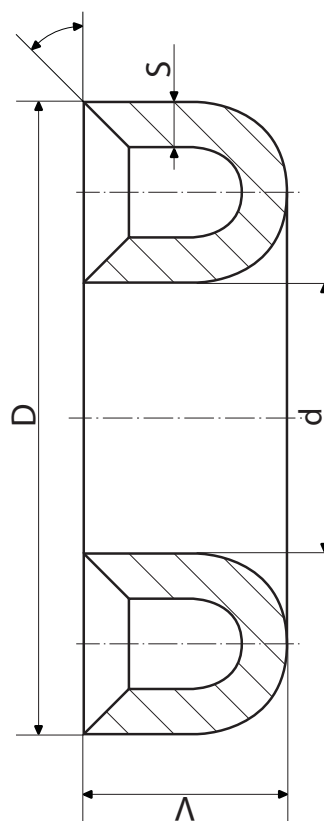
Rozměry manžety: náčrsek nebo vnitřní a vnější průměr, výška, tloušťka usně (D, d, v, s).

Pracovní prostředí: studená voda, horká voda, studený minerální olej, horký minerální olej, vzduch, kyslík.

Speciální požadavky.

Poznámky:

Bližší údaje jsou uvedeny v ČSN 02 9252 a ČSN 02 9262 včetně standardních tolerancí rozměrů.



Usňové těsnící manžety V (střečově)

40



Použití:

Přednostně pro hydraulická zařízení (olej-voda) – tlak do 70 MPa.

Materiál:

Speciální useň tříslená nebo chromitá (popřípadě chromitotříslená).

Tříslená pro pracovní teploty od -20 °C do +65 °C.

Chromitá (chromitotříslená) pro pracovní teploty od -20 °C do +90 °C.

Provedení:

Dle požadavku zákazníka a možností výrobce, v rozměrech \emptyset (D) od 15 mm.

Manžety lisovány do tvaru v kovových formách - standardně je těsnící plochou rubová strana usně.

Výška manžety je dána vnějším a vnitřním průměrem, tloušťkou usně a svíraným úhlem, který je většinou 60 °, výjimečně 90-120 °.

Manžety jsou podle potřeby impregnovány různými typy napalovacích směsí podle způsobu použití a požadovaných vlastností (zejména tvrdosti).

Na vyžádání mohou být k manžetám dodávány usňové vložky, které se při montáži vkládají mezi manžety.

Údaje pro objednávání:

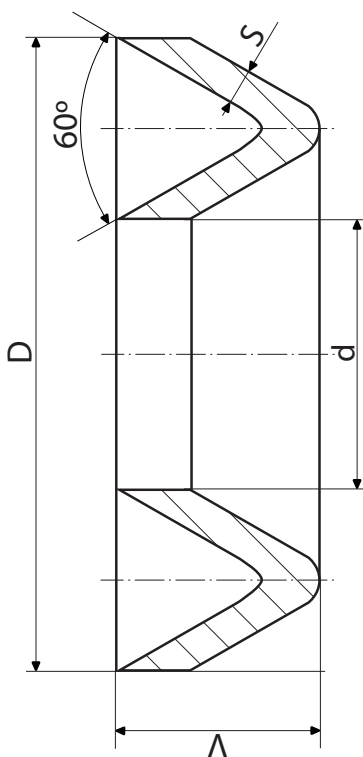
Rozměry manžety: náčrtek nebo vnitřní a vnější průměr, výška, tloušťka usně (D, d, v, s).

Pracovní prostředí: studená voda, horká voda, studený minerální olej, horký minerální olej, vzduch, kyslík.

Speciální požadavky.

Poznámky:

Bližší údaje jsou uvedeny v ČSN 02 9252 a ČSN 02 9263 včetně standardních tolerancí rozměrů.



Usňové výřezy a výseky:

Tvary dle požadavku (výkres), tloušťka 0,7-6 mm.

Usňové kroužky , kotouče, klapky:

Jako těsnění dle požadavku, možnost impregnace.

Špalíky, válce, spojky:

Z vláknité usně, materiál slepen, slisován a dále opracován.

Šicí a vázací řemínky:

K sešívání sedlářských výrobků, hovězina s velmi vysokou pevností.

Šňůra z tříselné usně:

Kulaté a oválné průřezy od 4 do 10 mm, přírodní barva.

Usňové upínací řemeny:

Rozměry dle požadavku, tloušťka 1-6 mm.

Usňové rohožky:

Spojené ocelovými dráty, nezničitelné, standardní rozměr 400x600 mm a 600x970 mm.

Potní pásy:

Používá se jako potítka do klobouků, baretů, čepic, přileb, šířka 18-40 mm.

Třmeny, nárazníky, membrány:

Dle konkrétních požadavků zákazníka.



Kontakty

42

Reko s.r.o., Husova 249, 551 01 Jaroměř, Česká Republika

IČO: 444499850 DIČ: CZ44499850

Zápis: OR u KS Hradec Králové, odd. C vložka 1387

	Telefon	Mobil	Fax	E-mail
Ústředna	491 840011			
Ředitel				
Věra Navrátilová	491 840012	739 036 036	491 840012	navratilova@reko-sro.cz
Ekonom				
Ing. Věra Košťálová	491 840014	736 752 176		kostalova@reko-sro.cz
Odbyt pásy a řemeny				
Miroslav Podzimek	491 840018	736 752 175	491 840021	podzimek@reko-sro.cz
Milan Holeček	491 840019			holecek@reko-sro.cz
Odbyt technické konfekce				
Jiří Fabián	491 840016	736 752 174	491 840013	odbyt@reko-sro.cz
Vedoucí výroby pásy a řemeny				
Luboš Novák	491 840017	605 918 975		
Vedoucí výroby technické konfekce				
Oldřich Hejzlar	491 840022	736 472 656		
Servis 24				
		739 036 036		
		736 752 175		
		605 918 975		

Obchodní zastoupení:

Kraj Ústecký, Plzeňský, Karlovarský

Ing. Ivo Čihák 775 227 155

i.cihak@volny.cz

Kraj Královehradecký, Liberecký, Pardubický, Vysočina

Jiří Škvrna 602 611 348

skvrna.jiri@seznam.cz

Kraj Praha, Středočeský, Jihočeský

Radomil Dráb 728 831 201

r.drab@seznam.cz

Kraj Jihomoravský, Moravskoslezský, Olomoucký, Zlínský

Ladislav Hofman 723 570 534

l.hofman@seznam.cz

Slovenská Republika:

Quiris s.r.o.

Nimnica 181, 020 71 Nimnica, SK

Tel.: +421 424 675 169 Mob.: +421 905 979 238

www.quiris.sk

quiris@slovanet.sk

REKO s.r.o.

Husova 249, 551 01 Jaroměř

Vedení společnosti

tel.: +420 491 840 012
fax: +420 491 840 012
e-mail: navratilova@reko-sro.cz

Odbyt řemenů a pásů

tel.: +420 491 840 018-9
fax: +420 491 840 021
mobil: +420 736 752 174
e-mail: holecek@reko-sro.cz
podzimek@reko-sro.cz
odbyt@reko-sro.cz

Odbyt technické konfekce

tel.: +420 491 840 015-6
fax: +420 491 840 013
e-mail: odbyt@reko-sro.cz

www.reko-sro.cz